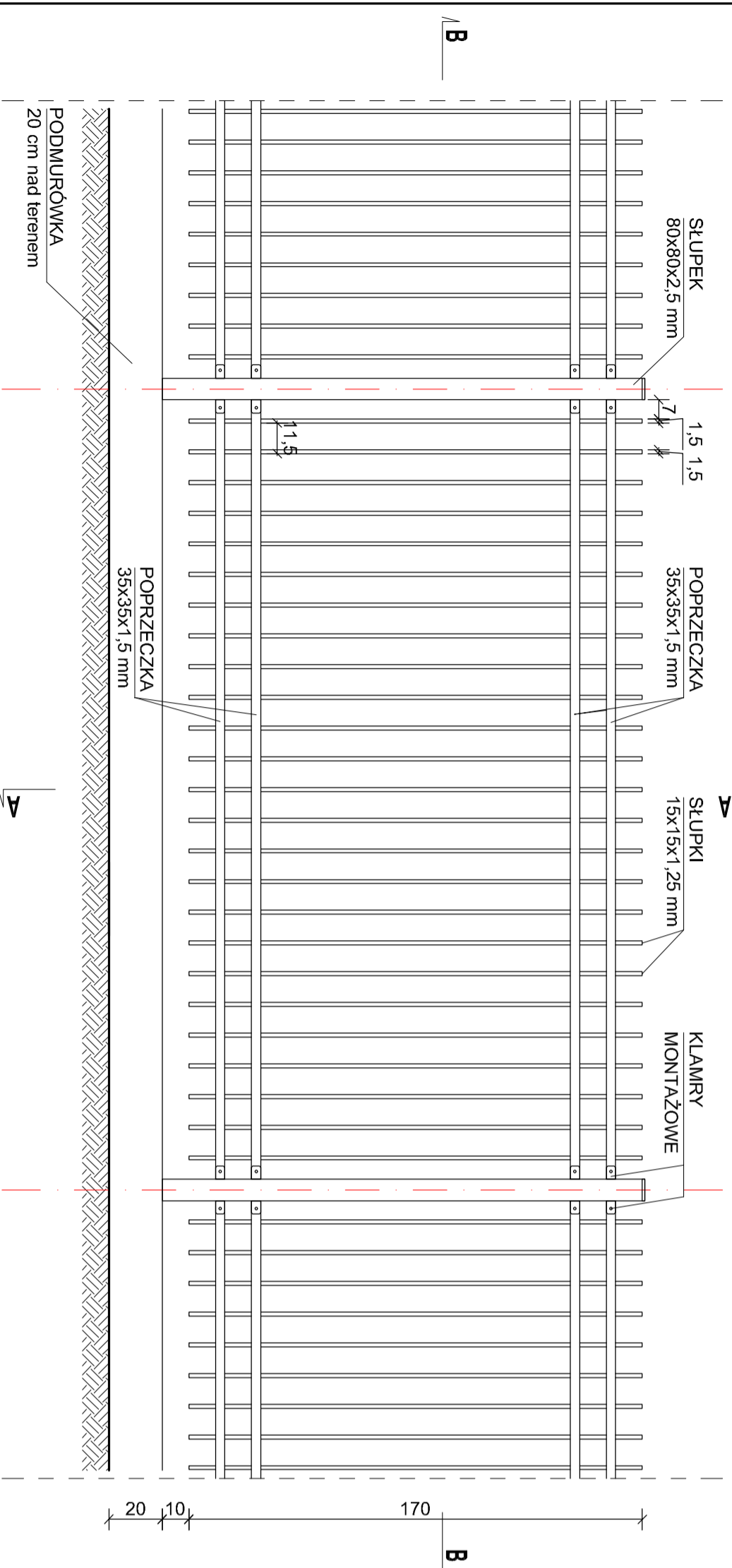
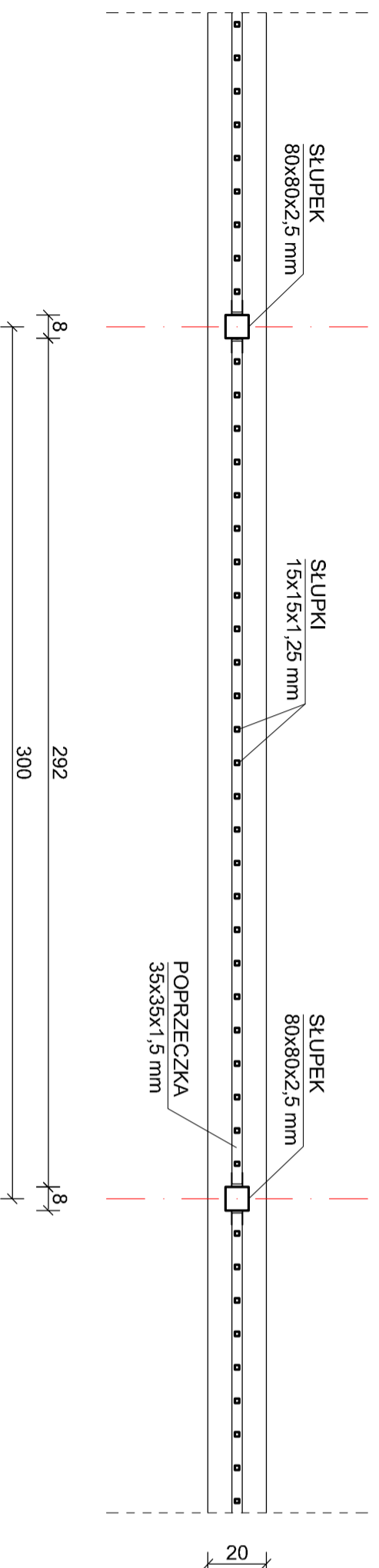


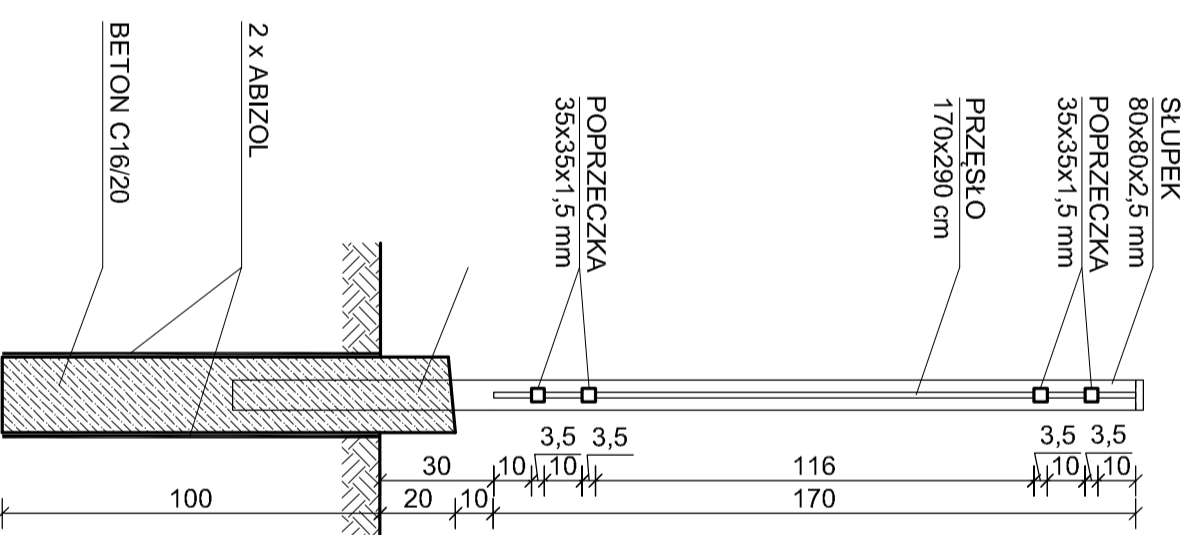
WIDOK PRZĘSŁA, skala 1:20



PRZEKRÓJ B-B, skala 1:20



PRZEKRÓJ A-A, skala 1:20



SZCZEGÓŁ OGRÓDZENIA

FEKOBUD
PRZEDSIĘBIORSTWO PROJEKTOWO-BUDOWLANE "FEKOBUD" s.c.
Dmochin Drużni nr 89 B, 95-061 Dmochin
PRACOWNIA PROJEKTOWA:
93-312 Łódź, ul. Tuwajńska 155

"UTWOR CHRONIONY PRAWEM AUTORSKIM - WISZELIKE PRAWA ZASTRZEŻONE"

PROJEKT:
Budowa Miejskiego Kompleksu Sportowego w Sochaczewie
przy ul. Warszawskiej 80, obejmującego budowę: stadionu piłkarsko-tenisowego, zadaszonej trybuny, zespołu
funkcyjnych pomieszczeń, obiektów socjalnych, obiektów sanitarnych, obiektów przydrożnych, obiektów
nagłośnionych, obiektów technicznych, obiektów wodociągowych, obiektów elektrycznych, wraz z zewnętrznymi
instalacjami: wodociągowej, kanalizacyjno-sanitarnej i deszczowej, gazowej, elektrycznej i oświetleniowej oraz zlokalizowanymi
rezerwowymi na wody deszczowe.

LOKALIZACJA INWESTYCJI:
ul. Warszawska 80, 96-500 Sochaczew,
z lokalizacją na działce nr 1162/2, 1162/3 i 997/2 obręb Sochaczew Wschód

Tytuł rysunku:		Skala:	
SZCZEGÓŁ OGRÓDZENIA		1:20	
BRANŻA:	DROGI	DATA:	05.2017 r.
PROJEKTANT:	mgr inż. Ewa Owczarek	RYZKO:	P/W
AWANTUR PROJEKTOWY:	mgr inż. arch. Ewa Hluz	NR RYSUNKU:	D/109
SPRAWOZDAWCA:	mgr inż. Romuald Chmielewski	WYKONAWCA:	