

# SOCHACZEW

STUDIUM UWARUNKWAŃ  
I KIERUNKÓW ZAGOSPODAROWANIA  
PRZESTRZENNEGO

SKALA 1 : 25 000

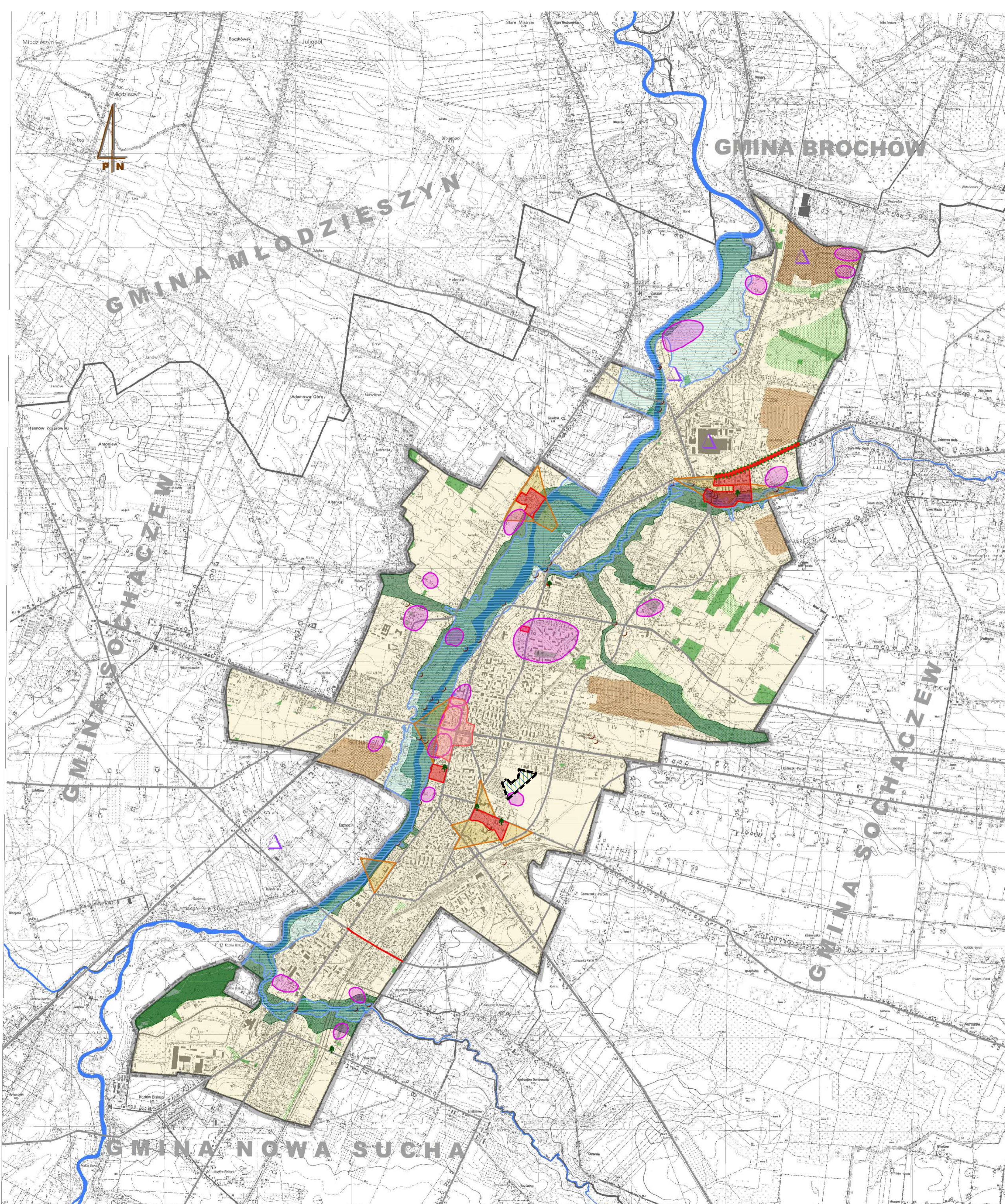
POLITYKA PRZESTRZENNA

**OCHRONA ŚRODOWISKA PRZYRODNICZEGO  
I DÓBR KULTURY**

- granice miasta i gmin sąsiednich
- rzeki
- korytarze i ciągi ekologiczne
- obszary szczególnej ochrony rolniczej przestrzeni produkcyjnej
- lasy chronione
- preferowane dolesienia
- wymagane inwestycje w zakresie ochrony wód powierzchniowych
- tereny eksploatacji surowców mineralnych
- tereny zagrożenia powodziowego
- wymagane przedsięwzięcia rekultywacyjne
- pomniki przyrody
- ważniejsze przedsięwzięcia ochrony przed hałasem komunikacyjnym
- obszar szczególnej ochrony tożsamości kulturowej
- chronione obiekty kulturowe
- wymagane strefy ekspozycji zabytków
- stanowiska archeologiczne
- chroniona aleja zabytkowa

### Legenda zmiany studium

- granica zmiany studium
- stanowisko archeologiczne
- Główny Zbiornik Wód Podziemnych nr 215 i 2151
- obszar zasobowy wód termalnych



0 500 1 000 1 500 2 000 m