

# SOCHACZEW

STUDIUM UWARUNKWAŃ  
I KIERUNKÓW ZAGOSPODAROWANIA  
PRZESTRZENNEGO

SKALA 1 : 25 000

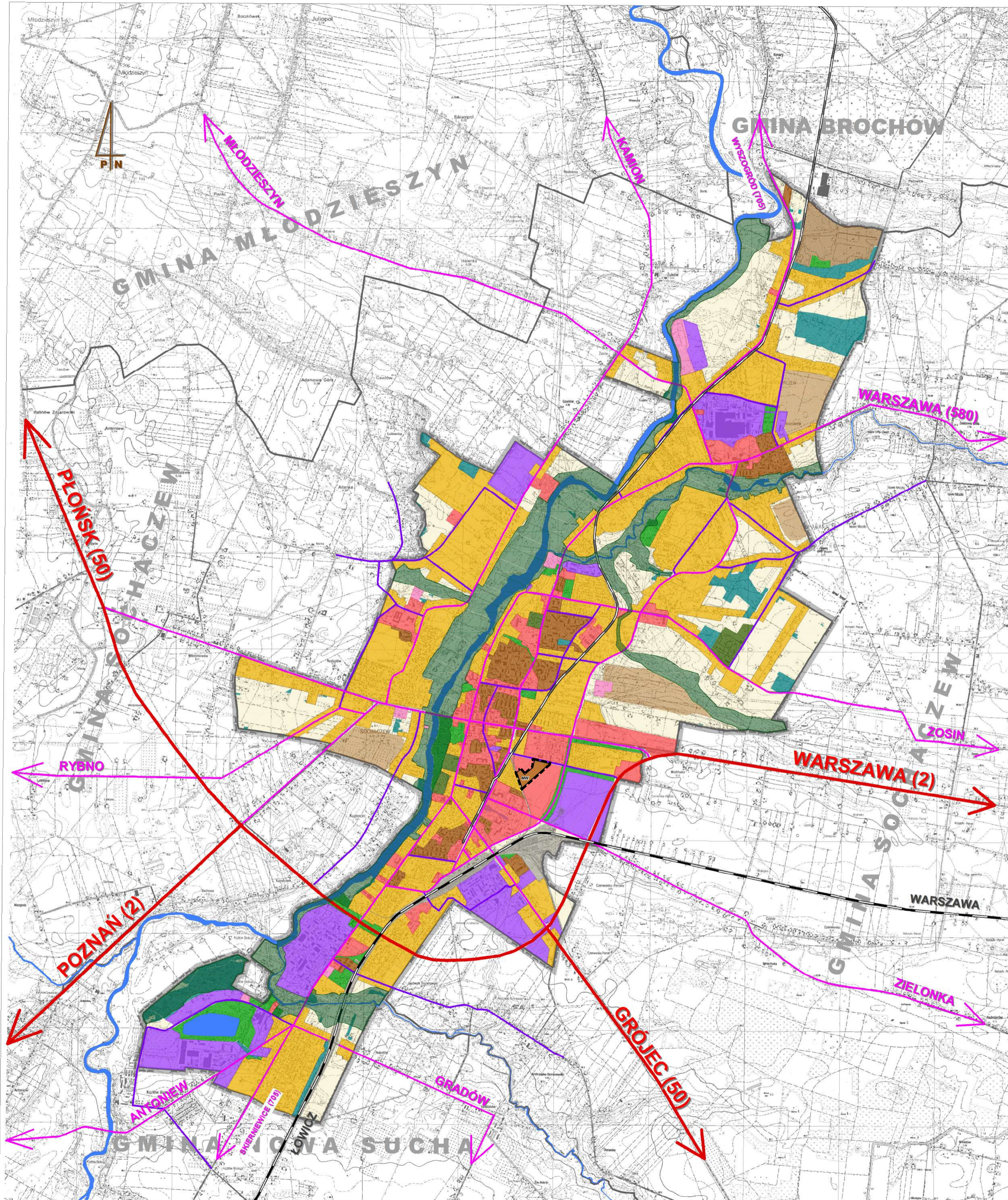
## POLITYKA PRZESTRZENNA

### KIERUNKI ZAGOSPODAROWANIA

- granice miasta i gmin sąsiednich
- rzeki i zbiorniki wodne
- linia kolejowa E20 oraz inne tereny kolejowe
- kolej wąskotorowa
- ulice główne
- ulice zbiorcze
- ulice lokalne
- tereny zabudowy mieszkaniowej wielorodzinnej
- tereny zabudowy mieszkaniowej jednorodzinnej
- wielofunkcyjna zabudowa usługowa
- tereny koncentracji zabudowy produkcyjno - usługowej
- tereny infrastruktury technicznej
- tereny eksploatacji surowców mineralnych
- zielen miejska
- tereny leśne
- cmentarze
- korytarze i ciągi ekologiczne
- rolnicza przestrzeń produkcyjna objęta szczególną ochroną
- tereny zabudowy zagrodowej i ekstensywnego rolnictwa

### Legenda zmiany studium

- granica zmiany studium
- MW – tereny zabudowy mieszkaniowej wielorodzinnej



0 500 1 000 1 500 2 000 m