

SOCHACZEW

STUDIUM UWARUNKWAŃ
I KIERUNKÓW ZAGOSPODAROWANIA
PRZESTRZENNEGO

SKALA 1 : 25 000

UWARUNKOWANIA
ZAGOSPODAROWANIA PRZESTRZENNEGO

ODPROWADZENIE ŚCIEKÓW
DESZCZOWYCH

— granice miasta
i gmin sąsiednich

— rzeki

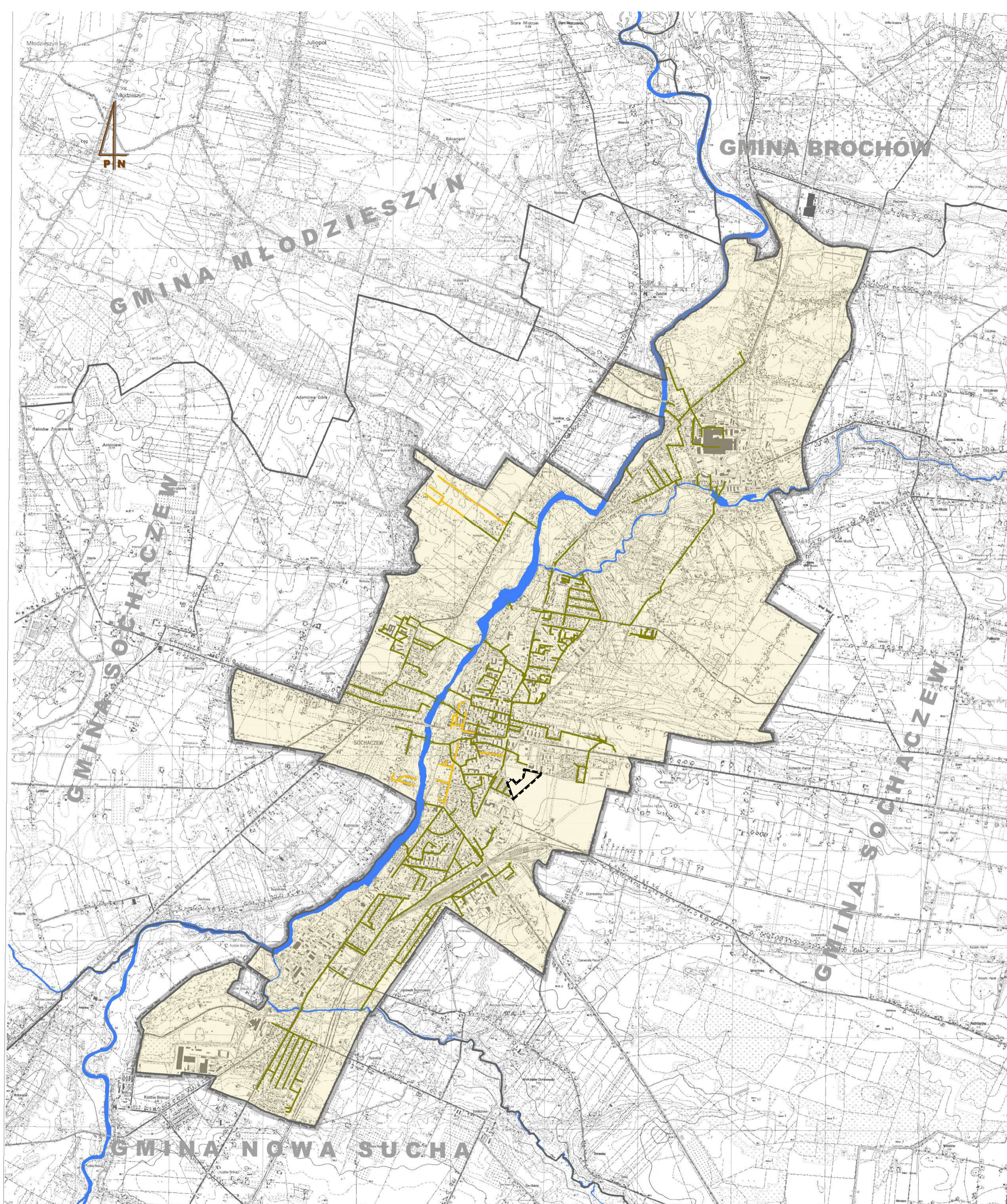
○ wyloty kanalizacji deszczowej
do rzek i rowów

— kanalizacja deszczowa
istniejąca

— kanalizacja deszczowa
projektowana

Legenda zmiany studium

— granica zmiany studium



0 500 1 000 1 500 2 000
m