

SOCHACZEW

STUDIUM UWARUNKOWAŃ
I KIERUNKÓW ZAGOSPODAROWANIA
PRZESTRZENNEGO

SKALA 1 : 25 000

UWARUNKOWANIA
ZAGOSPODAROWANIA PRZESTRZENNEGO

PRODUKCJA I USŁUGI

LEGENDA:

— granice miasta
i gmin sąsiednich

— rzeki
— tereny kolejowe
— drogi istniejące
— drogi projektowane

Tereny istniejącej :

— zabudowy produkcyjnej
— zabudowy usługowej
— infrastruktury społecznej
— obsługi technicznej miasta
— eksploatacji surowców
mineralnych

Tereny przeznaczone w miejscowym planie
zagospodarowania przestrzennego
uchwalonym przed 01.01.1995 r. pod:

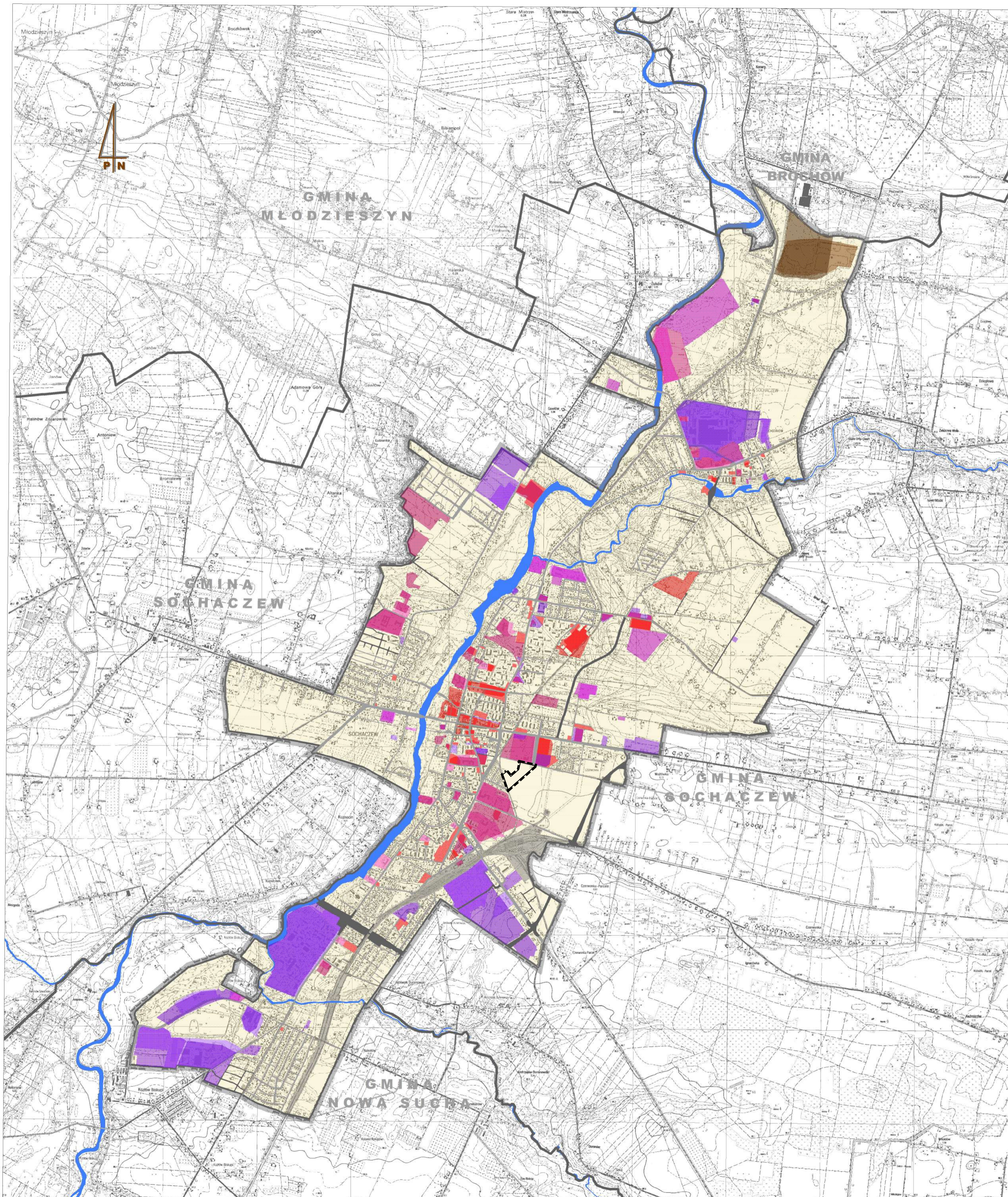
— zabudowę przemysłową
— zabudowę usługową
— infrastrukturę społeczną
— obsługę techniczną miasta
— powierzchnię eksploatację
surowców mineralnych

Tereny przeznaczone w miejscowym planie
zagospodarowania przestrzennego
uchwalonym po 01.01.1995 r. pod:

— zabudowę produkcyjno - usługową
— infrastrukturę społeczną
— obsługę techniczną miasta

Legenda zmiany studium

— granica zmiany studium



0 500 1 000 1 500 2 000
m