

SOCHACZEW

STUDIUM UWARUNKWAŃ
I KIERUNKÓW ZAGOSPODAROWANIA
PRZESTRZENNEGO

SKALA 1 : 25 000

UWARUNKOWANIA
ZAGOSPODAROWANIA PRZESTRZENNEGO

MIESZKALNICTWO

- granice miasta i gmin sąsiednich
- rzeki
- tereny kolejowe
- drogi istniejące
- drogi projektowane

Tereny istniejącej zabudowy mieszkaniowej :

- jednorodzinnej
- wielorodzinnej
- mieszanej

Tereny przeznaczone w miejscowym planie zagospodarowania przestrzennego uchwalonym przed 01.01.1995 r. pod zabudowę mieszkaniową:

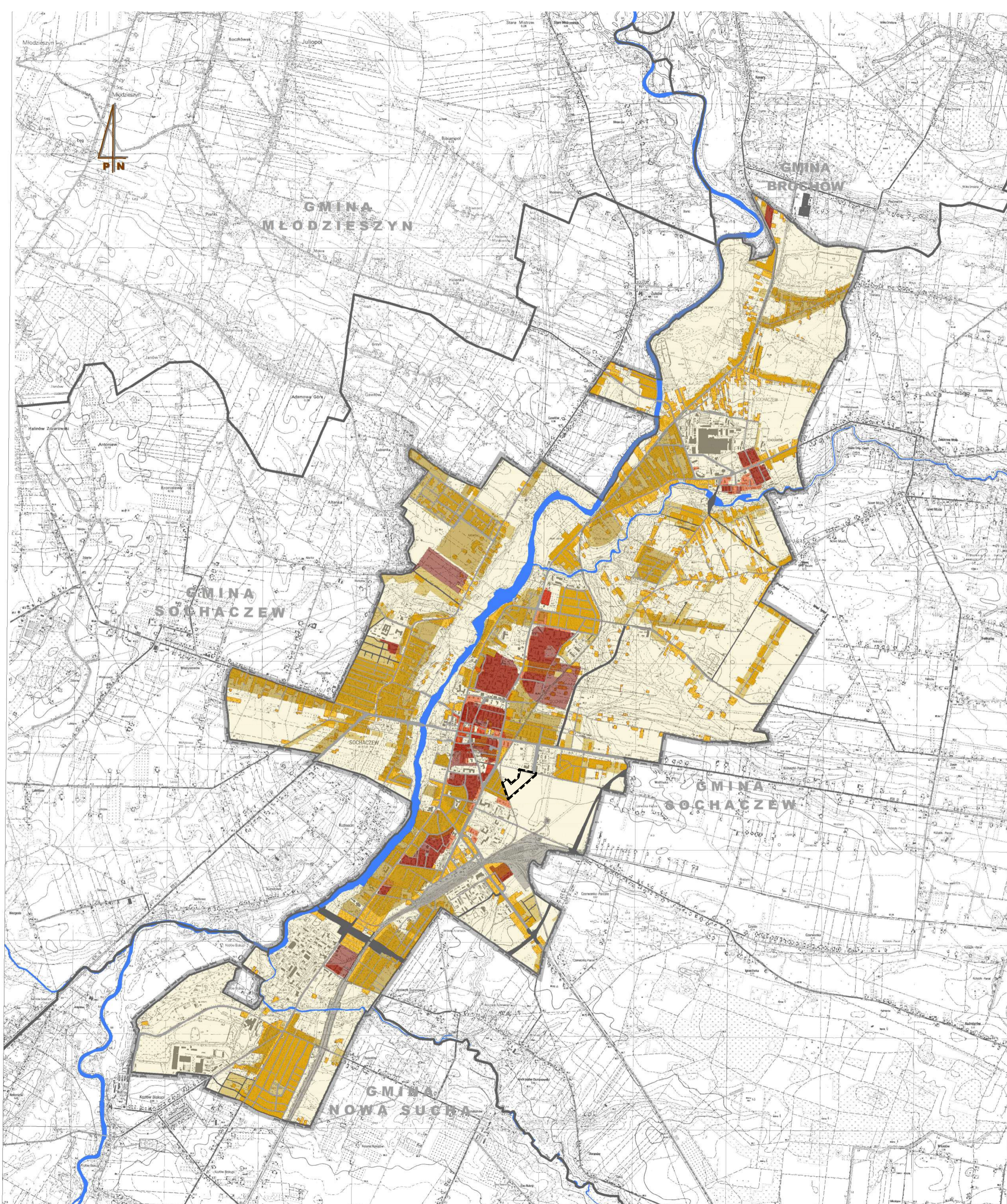
- jednorodzinną
- wielorodzinną

Tereny przeznaczone w miejscowym planie zagospodarowania przestrzennego uchwalonym po 01.01.1995 r. pod zabudowę mieszkaniową:

- jednorodzinną
- wielorodzinną

Legenda zmiany studium

- granica zmiany studium



0 500 1000 1500 2000
m