

SOCHACZEW

STUDIUM UWARUNKWAŃ
I KIERUNKÓW ZAGOSPODAROWANIA
PRZESTRZENNEGO

SKALA 1 : 25 000

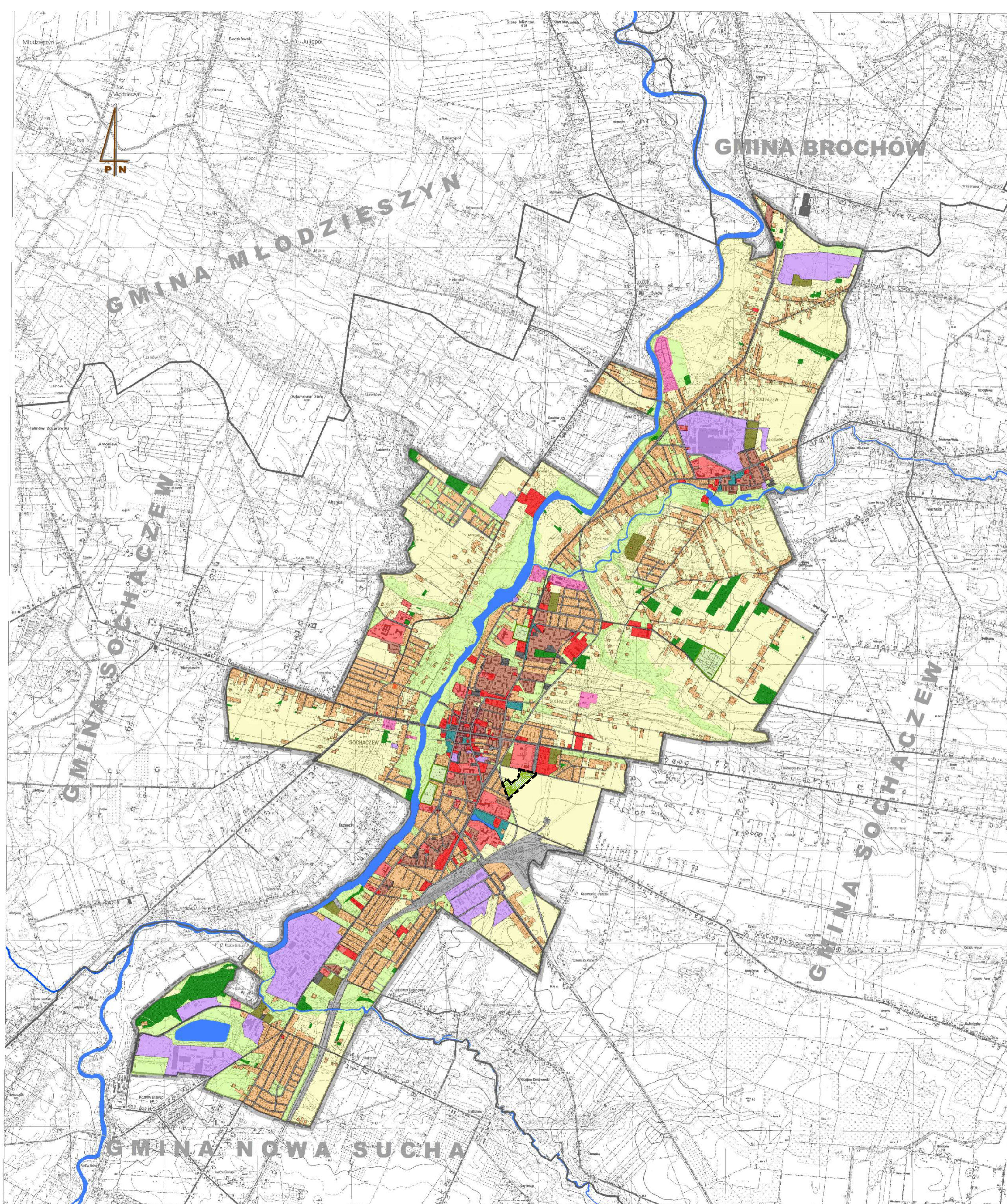
UWARUNKOWANIA
ZAGOSPODAROWANIA PRZESTRZENNEGO

STAN ZABUDOWY I ZAGOSPODAROWANIA

- granice miasta i gmin sąsiednich
- rzeki i zbiorniki wodne
- tereny kolejowe
- drogi istniejące
- zabudowa mieszkaniowa wielorodzinna
- zabudowa mieszkaniowa jednorodzinna
- zabudowa mieszana
- tereny przemysłowe
- tereny obsługi technicznej miasta
- tereny usług
- tereny infrastruktury społecznej
- cmentarze
- tereny zieleni urządzonej
- tereny zieleni nieurządzonej
- tereny parkingów i zespołów garażowych
- tereny ogrodów działkowych
- tereny lasów
- tereny rolne

Legenda zmiany studium

- granica zmiany studium
- łąki, pastwiska



0 500 1 000 1 500 2 000
m