

SOCHACZEW

STUDIUM UWARUNKOWAŃ I KIERUNKÓW ZAGOSPODAROWANIA PRZESTRZENNEGO

SKALA 1 : 25 000

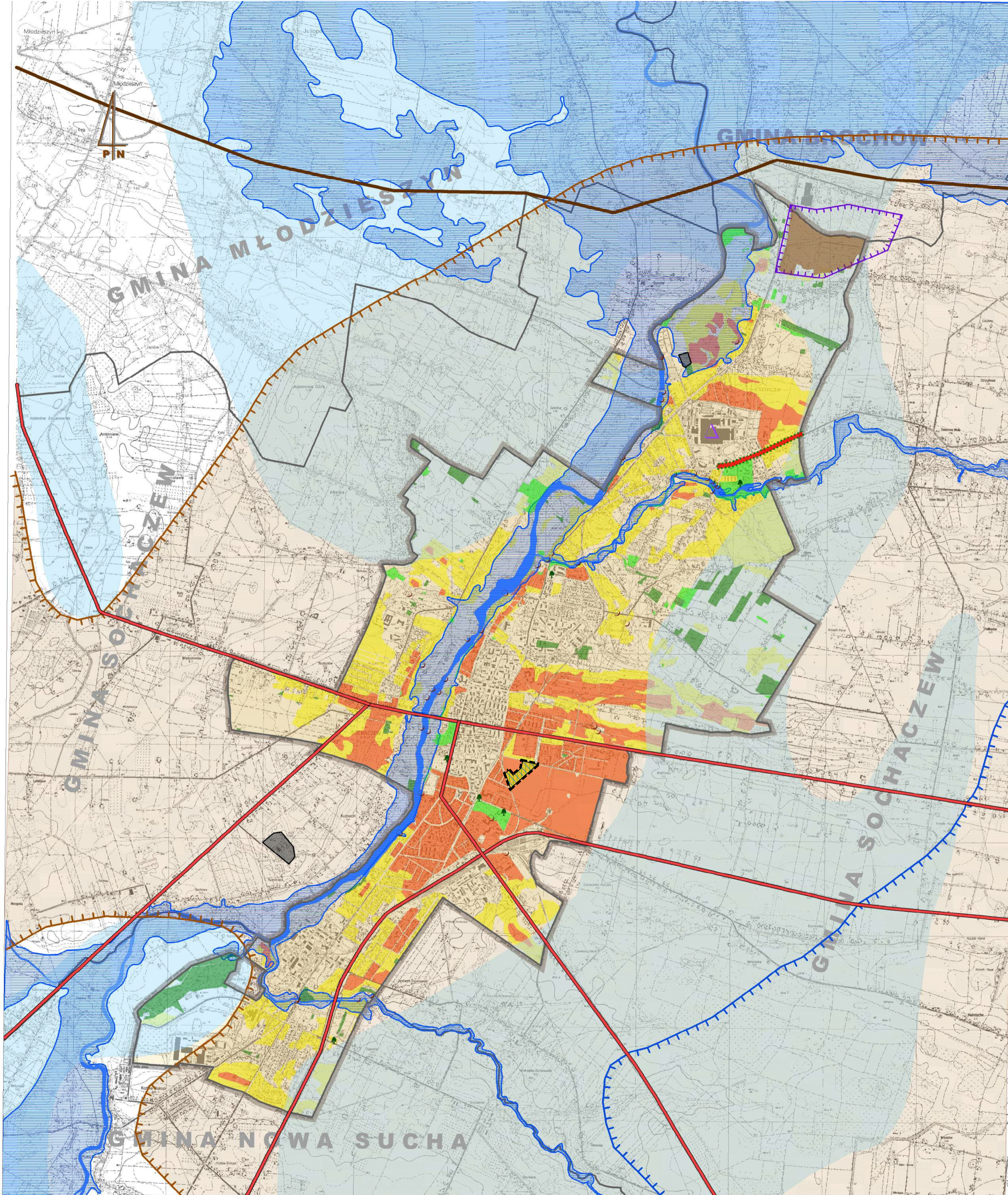
UWARUNKOWANIA ZAGOSPODAROWANIA PRZESTRZENNEGO

UWARUNKOWANIA PRZYRODNICZE

- granicze miasta i gmin sąsiednich
 - rzeki
 - gleby chronione II i III klasa
 - gleby chronione IV klasa
 - tereny leśne
 - grunty zadrzewione i zakrzewione
 - granica obszaru najwyższej i wysokiej ochrony wód podziemnych (ONO i OWO) wg Atlasu Map Obszru (GZWP) w Polsce
 - obszary o bardzo wysokim stopniu podatności na zanieczyszczenia z powierzchni terenu pierwszego użytkowego poziomu wód podziemnych
 - granica obszaru postępującego deficytu wód podziemnych
 - obszary postępującego deficytu wód podziemnych
 - obszary bezpośredniego zagrożenia powodziowego
 - ustalone zasoby złóż mineralnych
 - aleje zabytkowe
 - pomniki przyrody
- Źródła potencjalnego zagrożenia środowiska wymagające stałego monitoringu oraz działań w kierunku podnoszenia odporności na wypadek nadzwyczajnych zagrożeń:
- liniowe (naftociąg)
 - ruchome (szlaki komunikacji kolejowej i kolejowej) o dużej ilości przewozów substancji niebezpiecznych
 - źródła skażenia wód powierzchniowych
 - obszary skażone chemicznie
 - niezrekultywowane wysypiska odpadów
 - niezrekultywowane wyrobisko pokopalniane

Legenda zmiany studium

- granica zmiany studium
- gleby IV klasy
- obszary postępującego deficytu wód podziemnych
- Główny Zbiornik Wód Podziemnych nr 215 i 2151
- obszar zasobowy wód termalnych



0 500 1 000 1 500 2 000 m