

SOCHACZEW

STUDIUM UWARUNKWAŃ I KIERUNKÓW ZAGOSPODAROWANIA PRZESTRZENNEGO

SKALA 1 : 25 000

UWARUNKOWANIA ZAGOSPODAROWANIA PRZESTRZENNEGO

UWARUNKOWANIA PRZYRODNICZE

- granice miasta i gmin sąsiednich
 - rzeki
 - gleby chronione II i III klasa
 - gleby chronione IV klasa
 - tereny leśne
 - grunty zadzwonione i zakrzewione
 - granica obszaru najwyższej i wysokiej ochrony wód podziemnych (GNO i OWO) wg Atlasu Map Obszaru (GZWP) w Polsce
 - obszary o bardzo wysokim stopniu podatności na zanieczyszczenia z powierzchni terenu pierwszego użytkowego poziomu wód podziemnych
 - granica obszaru postępującego deficytu wód podziemnych
 - obszary postępującego deficytu wód podziemnych
 - obszary bezpośredniego zagrożenia powodziowego
 - ustalone zasoby złóż mineralnych
 - aleje zabytkowe
 - pomniki przyrody
- Źródła potencjalnego zagrożenia środowiska wymagające stałego monitoringu oraz działań w kierunku podnoszenia odporności na wypadek nadzwyczajnych zagrożeń:
- linie (naftociąg)
 - ruchome (szlaki komunikacji kolejowej i kolejowej) o dużej ilości przewozów substancji niebezpiecznych
 - źródła skażenia wód powierzchniowych
 - obszary skażone chemicznie niezrekultywowane wysypiska odpadów
 - niezrekultywowane wyrobisko pokopalniane

Legenda zmiany studium

- granica zmiany studium
- gleby IV klasy
- obszary postępującego deficytu wód podziemnych
- Główny Zbiornik Wód Podziemnych nr 215 i 2151
- obszar zasobowy wód termalnych

Legenda do zmian wprowadzonych przez zarządzenie zastępcze Wojewody Mazowieckiego z dnia 16 grudnia 2022 r.

- obszar udokumentowanych złóż kopalin
- Plecewice III – złoża surowców ilastych ceramiki budowlanej – ily; nr MIDAS: 20022 IB

Legenda zmiany nr 2 studium

- granica zmiany studium
- gleby IV klasy
- obszary postępującego deficytu wód podziemnych
- Główny Zbiornik Wód Podziemnych nr 215 i 2151
- obszar szczególnego zagrożenia powodzią

układ współrzędnych: PL-1992

mapa topograficzna pochodzi z wojewódzkiego zasobu geodezyjnego i kartograficznego (Marszałek Województwa Mazowieckiego)

0 500 1 000 1 500 2 000 m

SOCHACZEW

STUDIUM UWARUNKWAŃ
I KIERUNKÓW ZAGOSPODAROWANIA
PRZESTRZENNEGO

SKALA 1 : 25 000

UWARUNKOWANIA
ZAGOSPODAROWANIA PRZESTRZENNEGO

UWARUNKOWANIA KULTUROWE

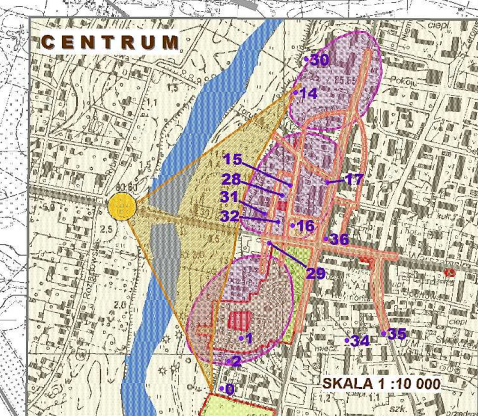
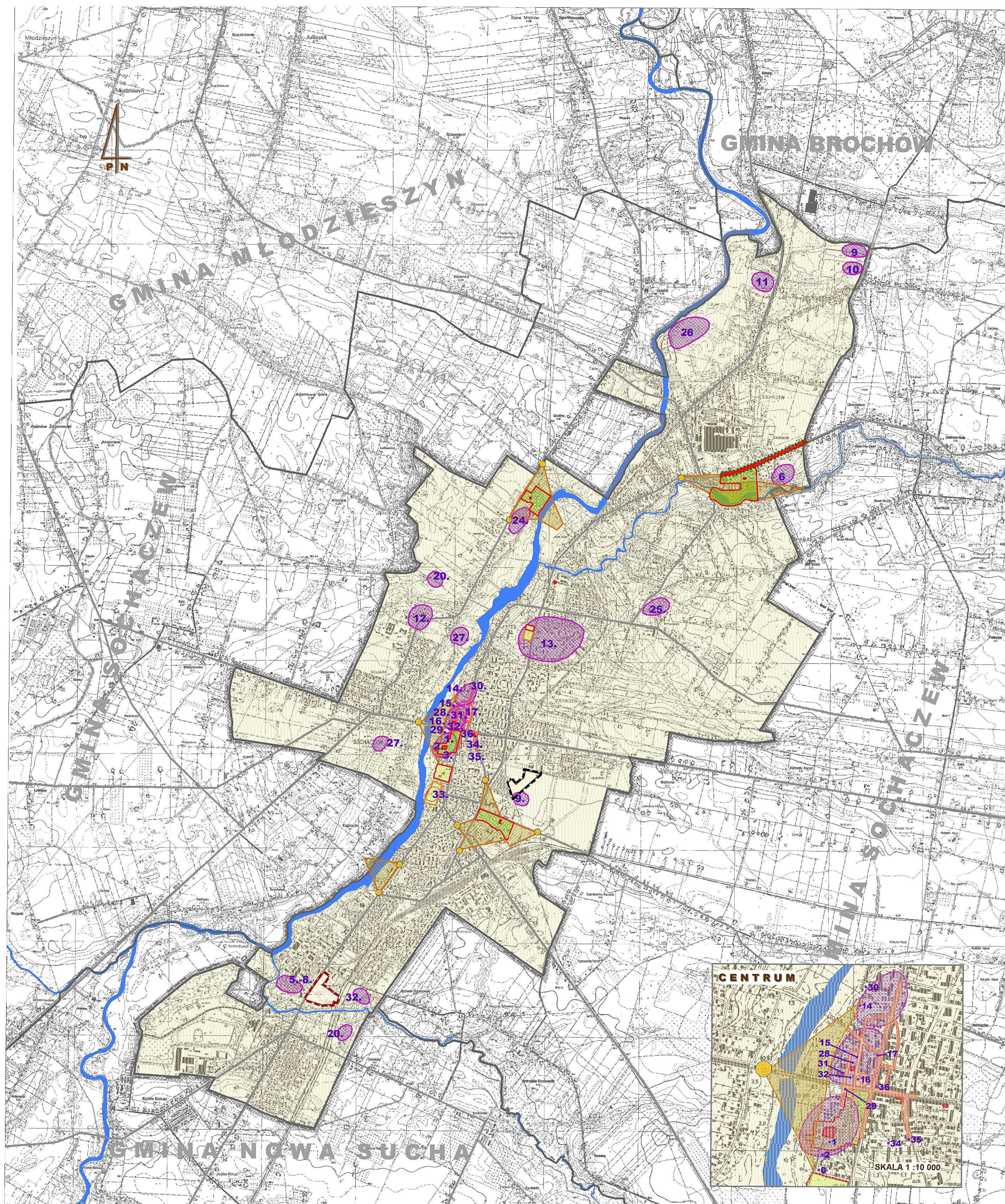
- granice miasta i gmin sąsiednich
 - rzeki
 - potencjalne obszary nadzoru archeologicznego (stanowiska archeologiczne)
 - punkt widokowy
 - strefa ekspozycji obiektów zabytkowych
 - ulice przebiegające śladem historycznych ciągów komunikacyjnych
- Obiekty zabytkowe wpisane do rejestru zabytków :
- obiekty kubaturowe
 - parki
 - cmentarze
 - aleje zabytkowe
- Obiekty o wartościach kulturowych postulowane do objęcia ochroną konserwatorską :
- cmentarze
 - obiekty kubaturowe

Legenda zmiany studium

- granica zmiany studium
- potencjalne obszary nadzoru archeologicznego (stanowiska archeologiczne)

Legenda zmiany nr 2 studium

- granica zmiany studium



SOCHACZEW

STUDIUM UWARUNKWAŃ
I KIERUNKÓW ZAGOSPODAROWANIA
PRZESTRZENNEGO

SKALA 1 : 25 000

UWARUNKOWANIA
ZAGOSPODAROWANIA PRZESTRZENNEGO

UWARUNKOWANIA KOMUNIKACYJNE

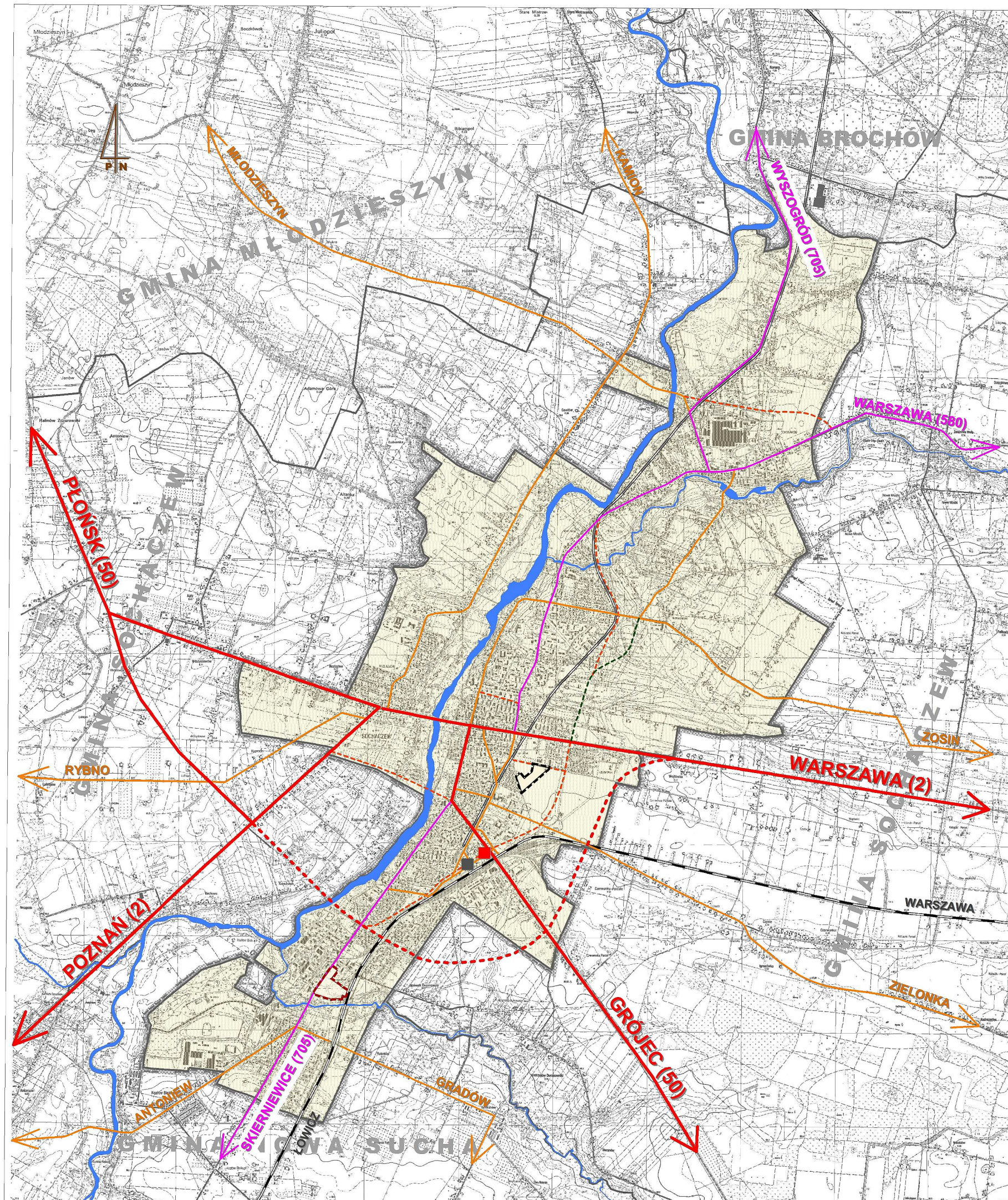
- granice miasta i gmin sąsiednich
- rzeki
- drogi krajowe
- drogi wojewódzkie
- drogi powiatowe
- tereny przeznaczone w m.p.z.p. uchwalonym przed 01.01.1995 r. pod ulice główne i dzielnicowe (nie zrealizowane)
- tereny przeznaczone w m.p.z.p. uchwalone po 01.01.1995 r. pod ulicę zbiorczą (nie zrealizowane)
- drogi krajowe projektowane (w trakcie realizacji)
- linia kolejowa E20
- kolej wąskotorowa
- dworzec kolejowy
- dworzec autobusowy

Legenda zmiany studium

- granica zmiany studium

Legenda zmiany nr 2 studium

- granica zmiany studium



układ współrzędnych: PL-1992

mapa topograficzna pochodzi z wojewódzkiego zasobu
godezyjnego i kartograficznego
(Marszałek Województwa Mazowieckiego)

0 500 1 000 1 500 2 000
m

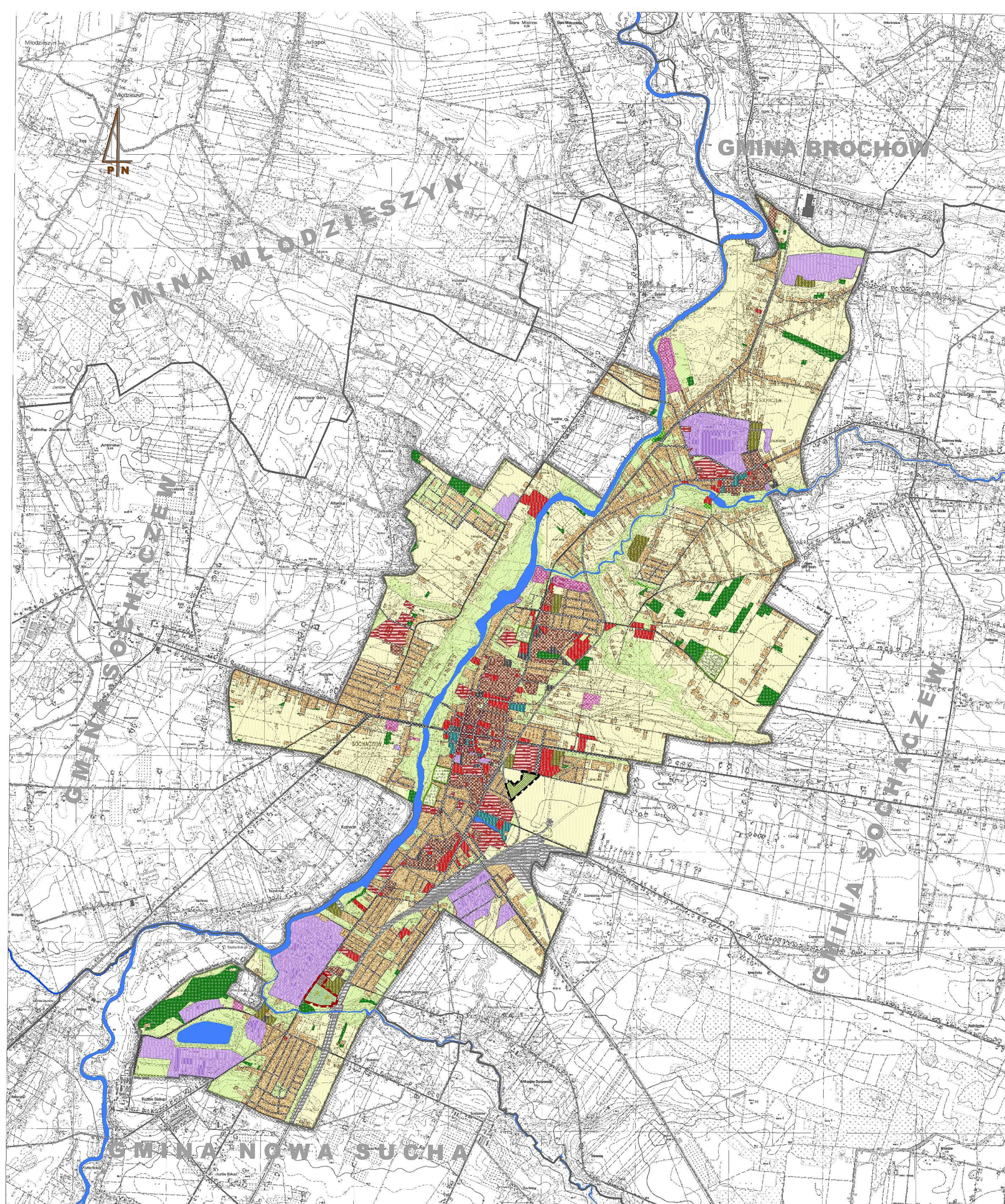
SOCHACZEW

STUDIUM UWARUNKWAŃ
I KIERUNKÓW ZAGOSPODAROWANIA
PRZESTRZENNEGO

SKALA 1 : 25 000

UWARUNKOWANIA
ZAGOSPODAROWANIA PRZESTRZENNEGO

STAN ZABUDOWY I ZAGOSPODAROWANIA



- granice miasta i gmin sąsiednich
- rzeki i zbiorniki wodne
- tereny kolejowe
- drogi istniejące
- zabudowa mieszkaniowa wielorodzinna
- zabudowa mieszkaniowa jednorodzinna
- zabudowa mieszana
- tereny przemysłowe
- tereny obsługi technicznej miasta
- tereny usług
- tereny infrastruktury społecznej
- cmentarze
- tereny zieleni urządzonej
- tereny zieleni nieurządzonej
- tereny parkingów i zespołów garażowych
- tereny ogrodów działkowych
- tereny lasów
- tereny rolne

Legenda zmiany studium

- granica zmiany studium
- łąki, pastwiska

Legenda zmiany nr 2 studium

- granica zmiany studium
- zabudowa mieszkaniowa wielorodzinna
- zabudowa mieszkaniowa jednorodzinna
- tereny zieleni nieurządzonej

układ współrzędnych: PL-1992

mapa topograficzna pochodzi z wojewódzkiego zasobu
godezyjnego i kartograficznego
(Marszałek Województwa Mazowieckiego)

0 500 1 000 1 500 2 000
m

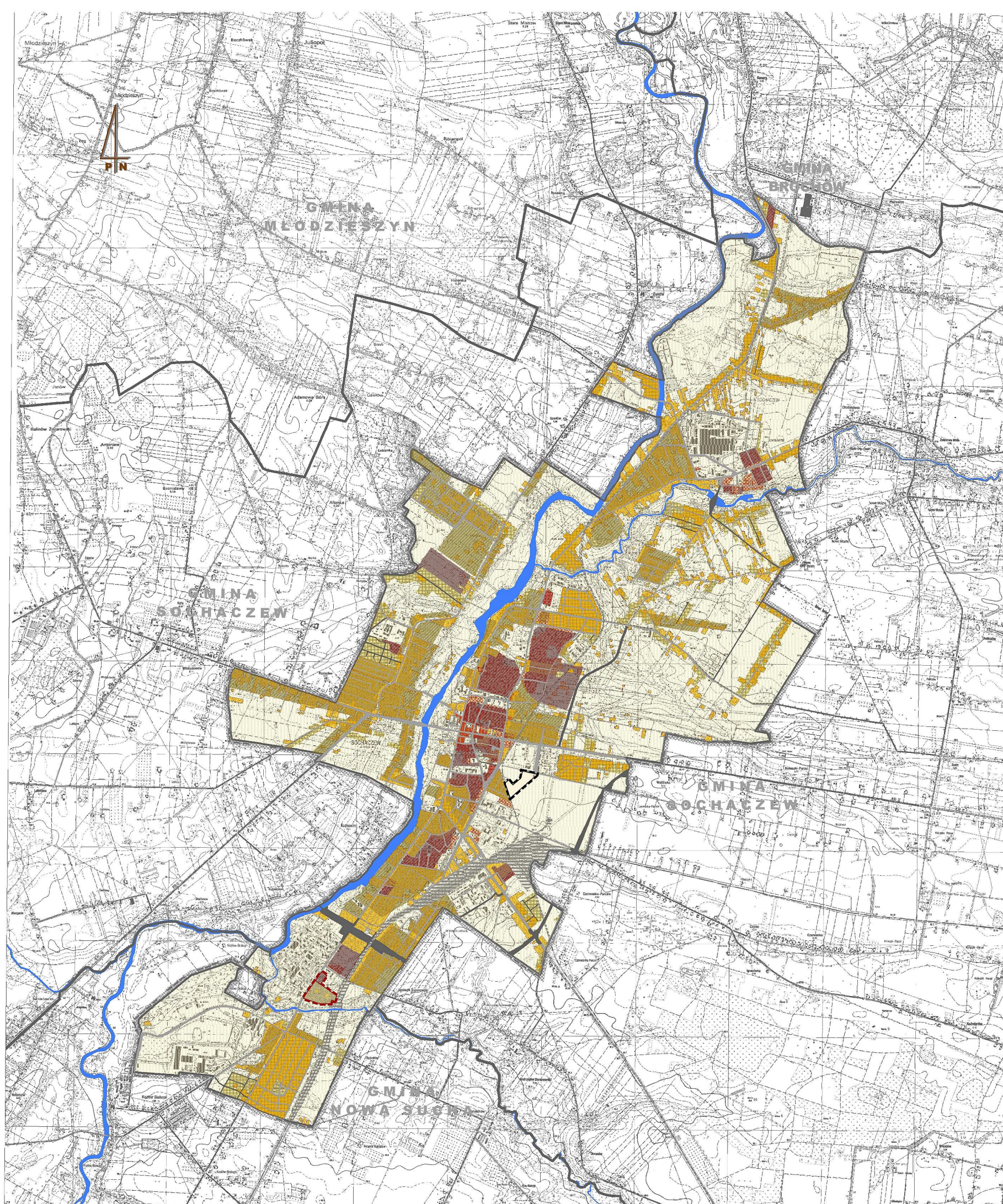
SOCHACZEW

STUDIUM UWARUNKWAŃ
I KIERUNKÓW ZAGOSPODAROWANIA
PRZESTRZENNEGO

SKALA 1 : 25 000

UWARUNKOWANIA
ZAGOSPODAROWANIA PRZESTRZENNEGO

MIESZKALNICTWO



- granice miasta i gmin sąsiednich
- rzeki
- tereny kolejowe
- drogi istniejące
- drogi projektowane

Tereny istniejącej zabudowy mieszkaniowej :

- jednorodzinnej
- wielorodzinnej
- mieszanej

Tereny przeznaczone w miejscowym planie zagospodarowania przestrzennego uchwalonym przed 01.01.1995 r. pod zabudowę mieszkaniową:

- jednorodzinną
- wielorodzinną

Tereny przeznaczone w miejscowym planie zagospodarowania przestrzennego uchwalonym po 01.01.1995 r. pod zabudowę mieszkaniową:

- jednorodzinną
- wielorodzinną

Legenda zmiany studium

- granica zmiany studium

Legenda zmiany nr 2 studium

- granica zmiany studium

teren przeznaczony w obowiązującym miejscowym planie zagospodarowania przestrzennego pod zabudowę mieszkaniową jednorodzinną

tereny istniejącej zabudowy mieszkaniowej

- wielorodzinnej
- jednorodzinnej

układ współrzędnych: PL-1992

mapa topograficzna pochodzi z wojewódzkiego zasobu
godezyjnego i kartograficznego
(Marszałek Województwa Mazowieckiego)

0 500 1 000 1 500 2 000
m

SOCHACZEW

STUDIUM UWARUNKOWAŃ
I KIERUNKÓW ZAGOSPODAROWANIA
PRZESTRZENNEGO

SKALA 1 : 25 000

UWARUNKOWANIA
ZAGOSPODAROWANIA PRZESTRZENNEGO

GĘSTOŚĆ ZALUDNIENIA

LEGENDA:

- granice miasta i gmin sąsiednich
- rzeki
- tereny kolejowe
- drogi istniejące
- drogi projektowane
- granice obszarów urbanistycznych

GĘSTOŚĆ ZALUDNIENIA (osoba / ha)

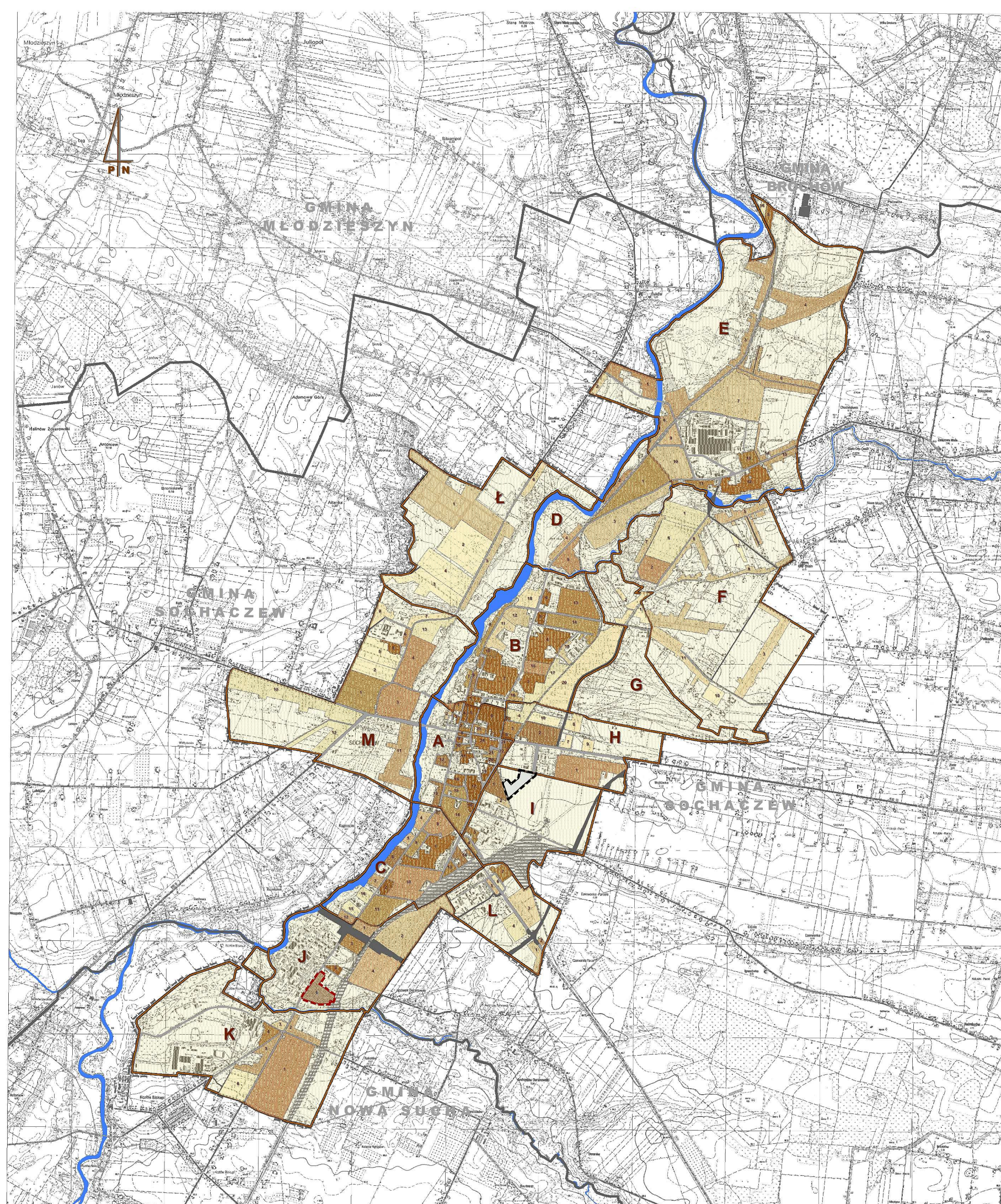
0 do 3
3 do 5
5 do 8
8 do 10
10 do 13
13 do 16
16 do 19
19 do 21
21 do 26
26 do 33
33 do 39
39 do 52
52 do 85
85 do 180
180 do 318
318 do 466

Legenda zmiany studium

- granica zmiany studium
- gęstość zaludnienia – 0 os./ha

Legenda zmiany nr 2 studium

- granica zmiany studium
- gęstość zaludnienia – 62 os./ha
- Ⓜ numer obszaru wg tabeli na str. 35



SOCHACZEW

STUDIUM UWARUNKOWAŃ
I KIERUNKÓW ZAGOSPODAROWANIA
PRZESTRZENNEGO

SKALA 1 : 25 000

UWARUNKOWANIA
ZAGOSPODAROWANIA PRZESTRZENNEGO

PRODUKCJA I USŁUGI

LEGENDA:

— granice miasta
i gmin sąsiednich

— rzeki

— tereny kolejowe

— drogi istniejące

— drogi projektowane

Tereny istniejącej :

— zabudowy produkcyjnej

— zabudowy usługowej

— infrastruktury społecznej

— obsługi technicznej miasta

— eksploatacji surowców
mineralnych

Tereny przeznaczone w miejscowym planie
zagospodarowania przestrzennego
uchwalonym przed 01.01.1995 r. pod:

— zabudowę przemysłową

— zabudowę usługową

— infrastrukturę społeczną

— obsługę techniczną miasta

— powierzchnię eksploatację
surowców mineralnych

Tereny przeznaczone w miejscowym planie
zagospodarowania przestrzennego
uchwalonym po 01.01.1995 r. pod:

— zabudowę produkcyjno - usługową

— infrastrukturę społeczną

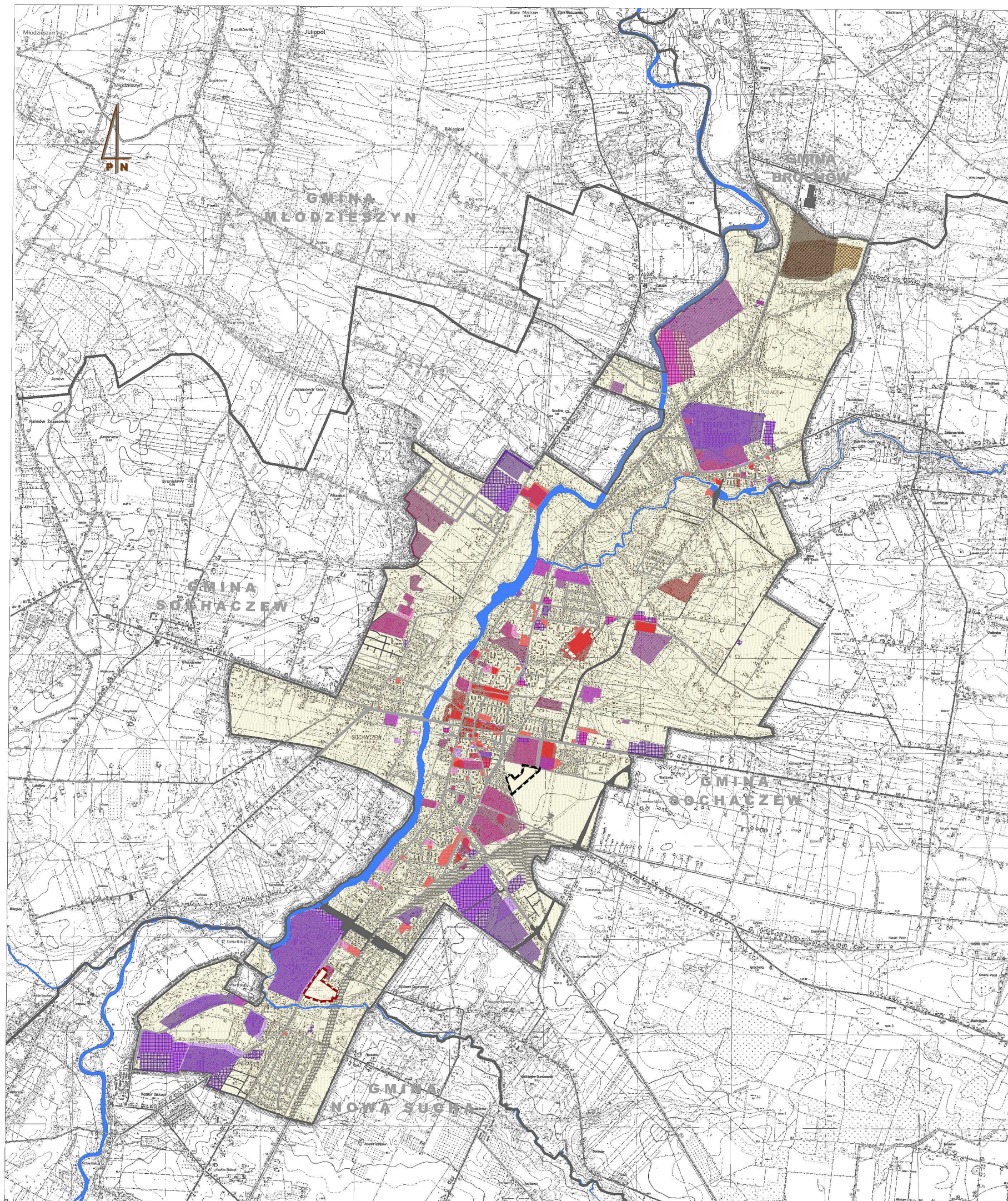
— obsługę techniczną miasta

Legenda zmiany studium

— granica zmiany studium

Legenda zmiany nr 2 studium

— granica zmiany studium



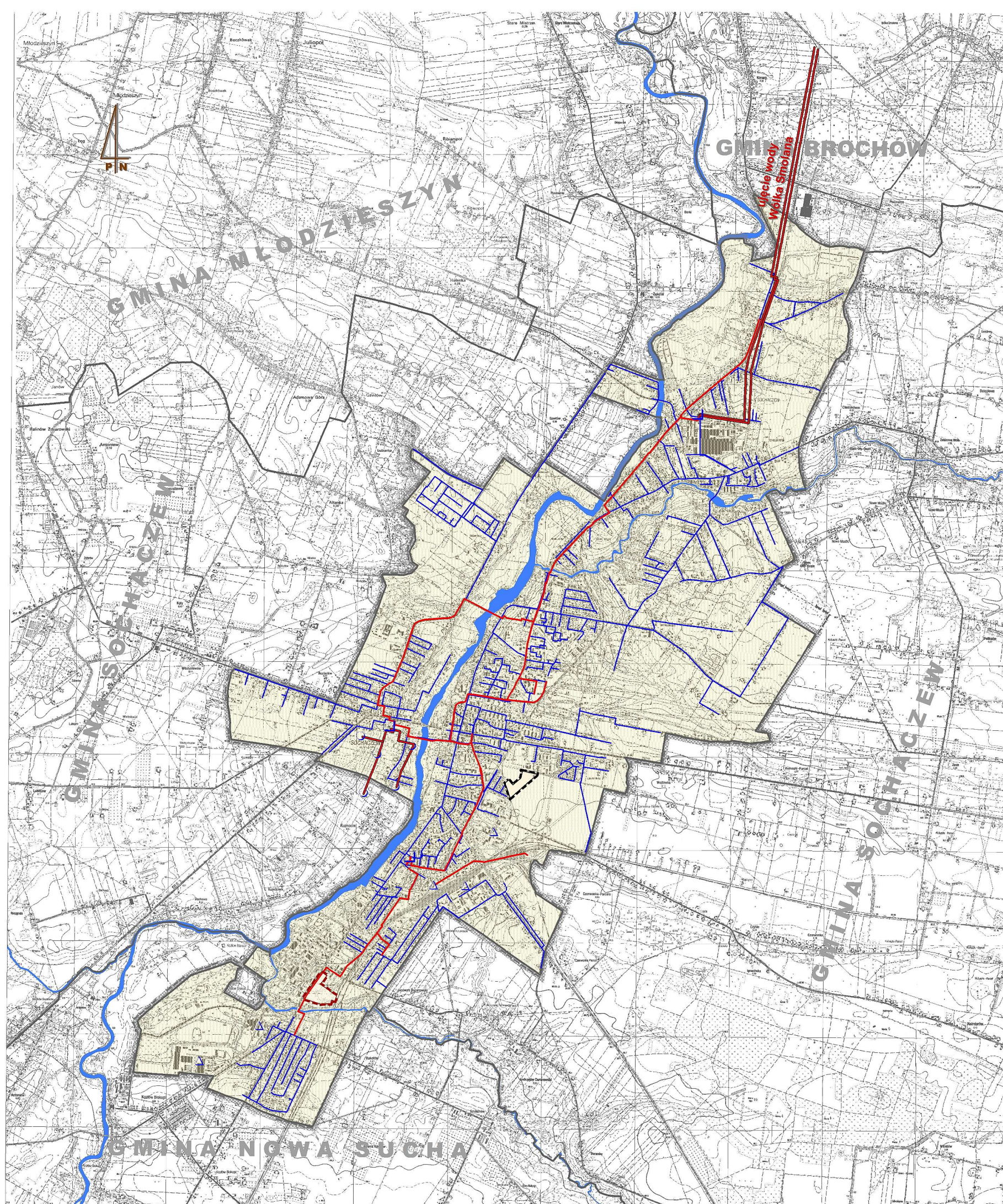
SOCHACZEW

STUDIUM UWARUNKWAŃ
I KIERUNKÓW ZAGOSPODAROWANIA
PRZESTRZENNEGO

SKALA 1 : 25 000

UWARUNKOWANIA
ZAGOSPODAROWANIA PRZESTRZENNEGO

ZAPATRZENIE W WODĘ



- granice miasta i gmin sąsiednich
- rzeki
- rurociągi wody surowej
- przewody główne zasilające
- przewody sieci rozdzielczej
- komunalne stacje uzdatniania wody
- studnie głębinowe

Legenda zmiany studium

- granica zmiany studium

Legenda zmiany nr 2 studium

- granica zmiany studium
- przewody główne zasilające

układ współrzędnych: PL-1992

mapa topograficzna pochodzi z wojewódzkiego zasobu
godezyjnego i kartograficznego
(Marszałek Województwa Mazowieckiego)

0 500 1 000 1 500 2 000
m

SOCHACZEW

STUDIUM UWARUNKWAŃ
I KIERUNKÓW ZAGOSPODAROWANIA
PRZESTRZENNEGO

SKALA 1 : 25 000

UWARUNKOWANIA
ZAGOSPODAROWANIA PRZESTRZENNEGO

KANALIZACJA SANITARNA

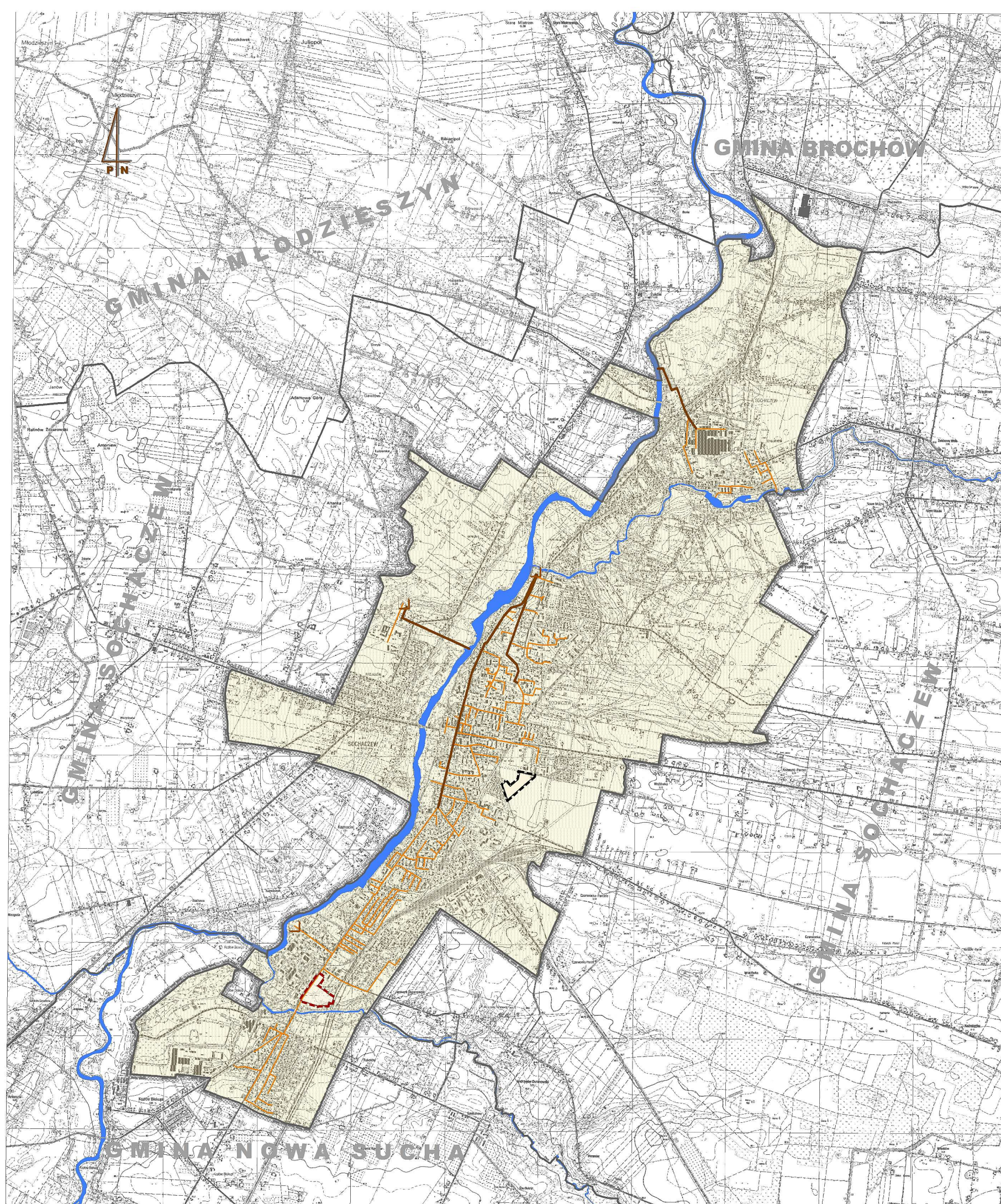
- granice miasta i gmin sąsiednich
- rzeki
- kolektory sanitarne
- drugorzędne kanały sanitarne
- ważniejsze oczyszczalnie ścieków

Legenda zmiany studium

- granica zmiany studium

Legenda zmiany nr 2 studium

- granica zmiany studium
- drugorzędne kanały sanitarne



układ współrzędnych: PL-1992

mapa topograficzna pochodzi z wojewódzkiego zasobu
godezyjnego i kartograficznego
(Marszałek Województwa Mazowieckiego)

0 500 1 000 1 500 2 000
m

SOCHACZEW

STUDIUM UWARUNKWAŃ
I KIERUNKÓW ZAGOSPODAROWANIA
PRZESTRZENNEGO

SKALA 1 : 25 000

UWARUNKOWANIA
ZAGOSPODAROWANIA PRZESTRZENNEGO

ODPROWADZENIE ŚCIEKÓW DESZCZOWYCH

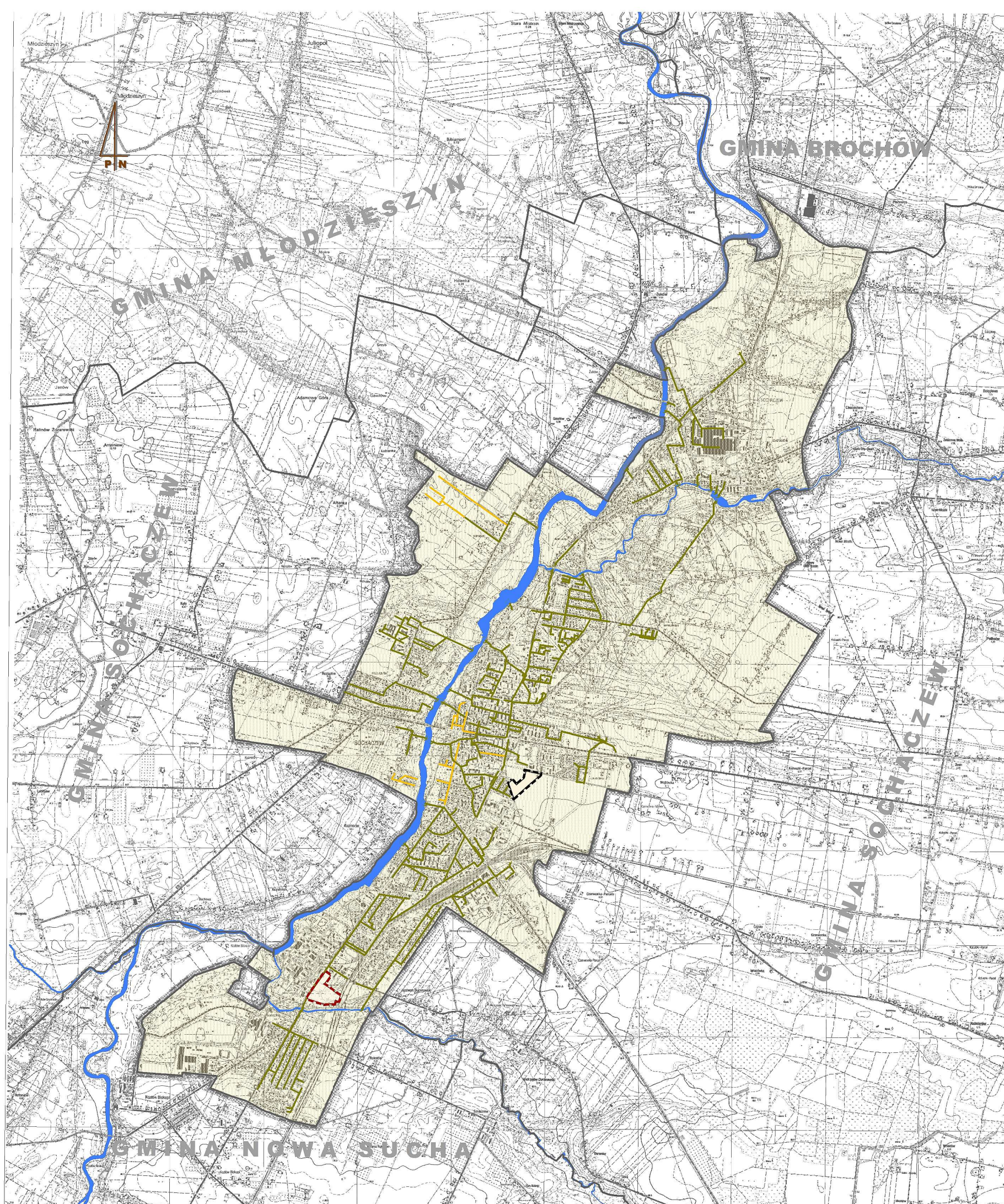
- granice miasta i gmin sąsiednich
- rzeki
- wyloty kanalizacji deszczowej do rzek i rowów
- kanalizacja deszczowa istniejąca
- kanalizacja deszczowa projektowana

Legenda zmiany studium

- granica zmiany studium

Legenda zmiany nr 2 studium

- granica zmiany studium



układ współrzędnych: PL-1992

mapa topograficzna pochodzi z wojewódzkiego zasobu
godezyjnego i kartograficznego
(Marszałek Województwa Mazowieckiego)

0 500 1 000 1 500 2 000
m

SOCHACZEW

STUDIUM UWARUNKWAŃ
I KIERUNKÓW ZAGOSPODAROWANIA
PRZESTRZENNEGO

SKALA 1 : 25 000

UWARUNKOWANIA
ZAGOSPODAROWANIA PRZESTRZENNEGO

ZAOPATRZENIE W ENERGIĘ ELEKTRYCZNĄ

— granice miasta
i gmin sąsiednich
— rzeki

Istniejące linie elektroenergetyczne
napowietrzne:
— 220 kV
— 110 kV
— 15 kV

kablowe:
- - - 15 kV

Projektowane linie elektroenergetyczne:

— napowietrzne 15 kV
- - - kablowe 15 kV

Stacje transformatorowe:

○ istniejące

○ projektowane

■ istniejące główne

■ punkty zasilania

Legenda zmiany studium

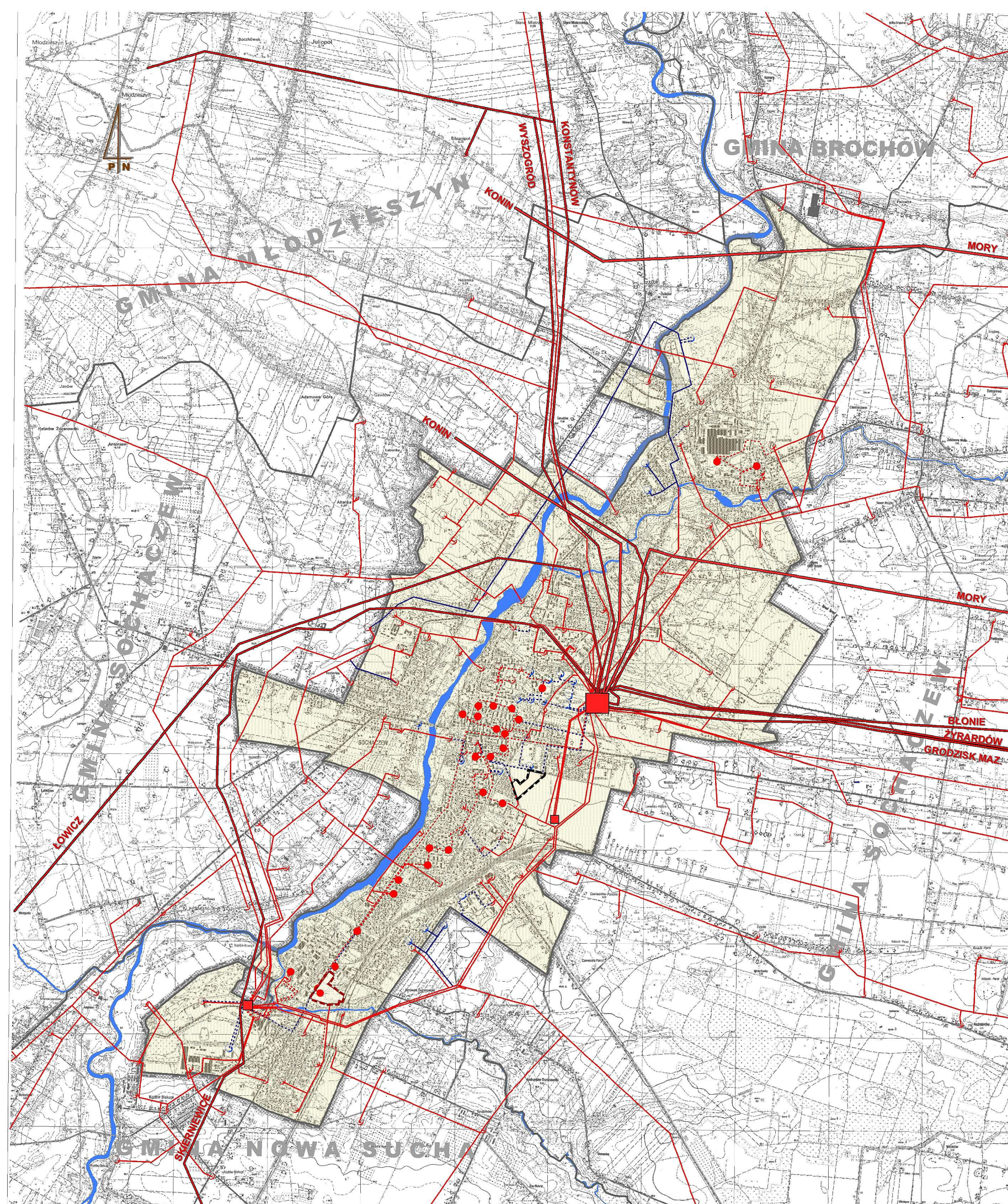
— granica zmiany studium

Legenda zmiany nr 2 studium

— granica zmiany studium

● istniejąca stacja transformatorowa

— istniejąca linia kablowa 15 kV



układ współrzędnych: PL-1992

mapa topograficzna pochodzi z wojewódzkiego zasobu
godezyjnego i kartograficznego
(Marszałek Województwa Mazowieckiego)

0 500 1 000 1 500 2 000
m

SOCHACZEW

STUDIUM UWARUNKWAŃ
I KIERUNKÓW ZAGOSPODAROWANIA
PRZESTRZENNEGO

SKALA 1 : 25 000

UWARUNKOWANIA
ZAGOSPODAROWANIA PRZESTRZENNEGO
ZIELEŃ MIEJSKA

— granice miasta
i gmin sąsiednich
— rzeki

Tereny przeznaczone
w miejscowym planie
zagospodarowania
przestrzennego pod :

- ogrody działkowe
- zieleń parkową
- lasy
- zieleń nieurządzoną
- sport i turystykę
- cmentarze

Tereny istniejących:

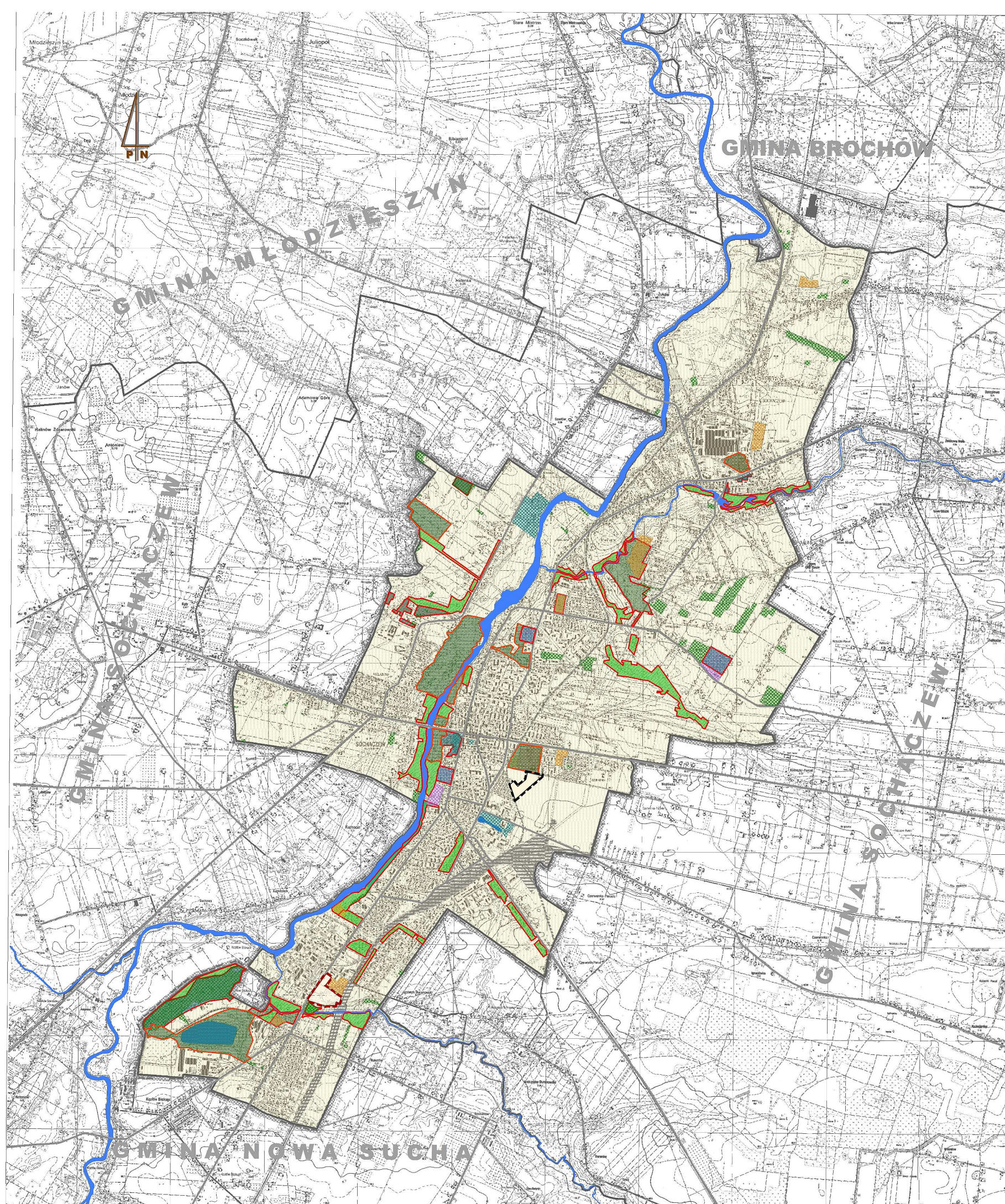
- ogrodów działkowych
- zeleni parkowej
- lasów
- sportu i rekreacji
- cmentarzy

Legenda zmiany studium

— granica zmiany studium

Legenda zmiany nr 2 studium

— granica zmiany studium



układ współrzędnych: PL-1992

mapa topograficzna pochodzi z wojewódzkiego zasobu
godezyjnego i kartograficznego
(Marszałek Województwa Mazowieckiego)

0 500 1 000 1 500 2 000
m

SOCHACZEW

STUDIUM UWARUNKWAŃ
I KIERUNKÓW ZAGOSPODAROWANIA
PRZESTRZENNEGO

SKALA 1 : 25 000

UWARUNKOWANIA
ZAGOSPODAROWANIA PRZESTRZENNEGO

STRUKTURA WŁASNOŚCI

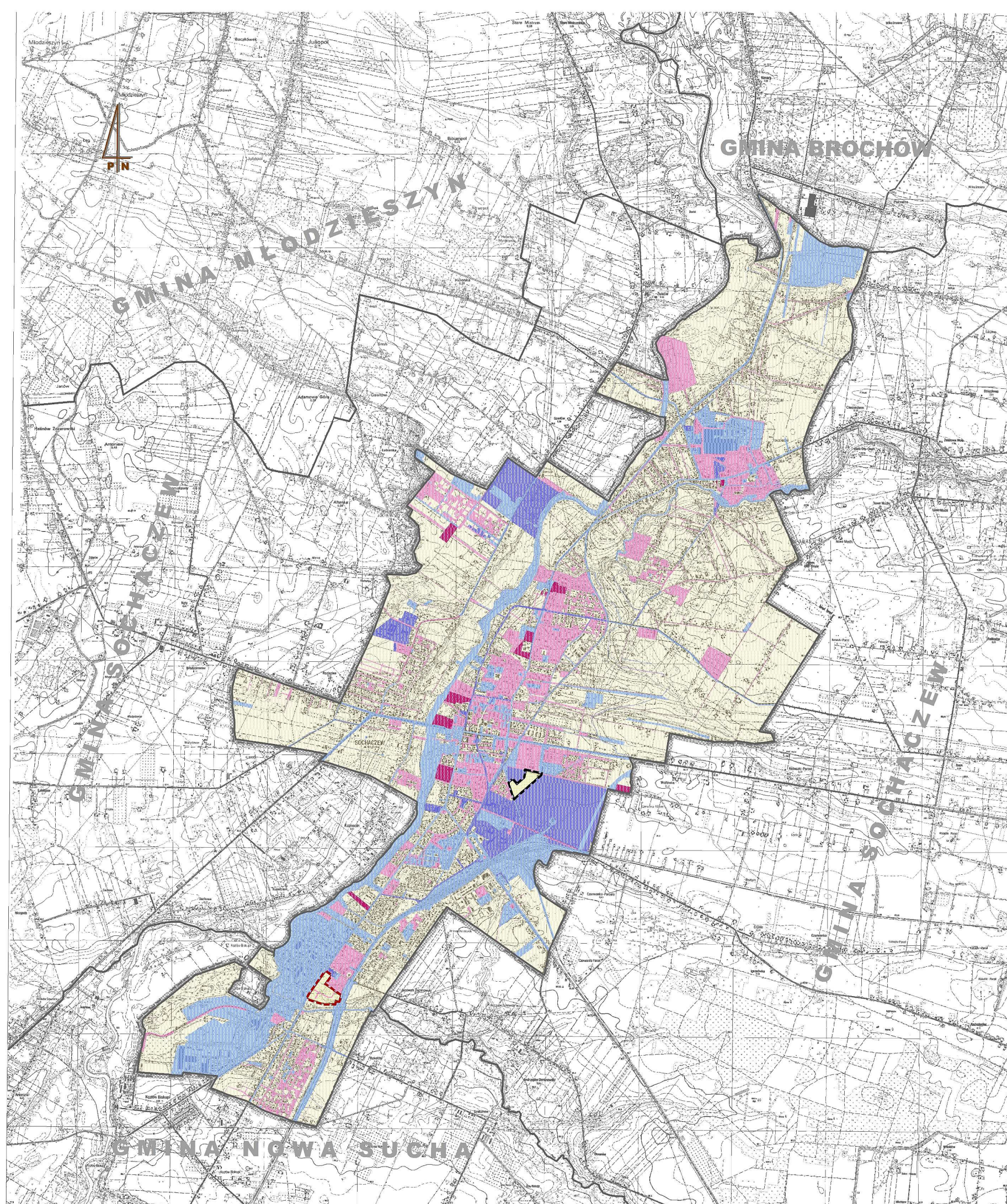
- granice miasta i gmin sąsiednich
- tereny komunalne Powiatu Sochaczewskiego
- tereny Skarbu Państwa
- tereny kościelne
- tereny komunalne Miasta Sochaczew
- tereny prywatne

Legenda zmiany studium

- granica zmiany studium
- tereny prywatne

Legenda zmiany nr 2 studium

- granica zmiany studium
- tereny komunalne Miasta Sochaczewa
- tereny prywatne



układ współrzędnych: PL-1992

mapa topograficzna pochodzi z wojewódzkiego zasobu
godezyjnego i kartograficznego
(Marszałek Województwa Mazowieckiego)

0 500 1 000 1 500 2 000
m



SOCHACZEW

PROJEKT MIEJSCOWEGO PERSPEKTYWICZNEGO PLANU OGÓLNEGO ZAGOSPODAROWANIA PRZESTRZENNEGO ROK 1990. SKALA 1:10 000

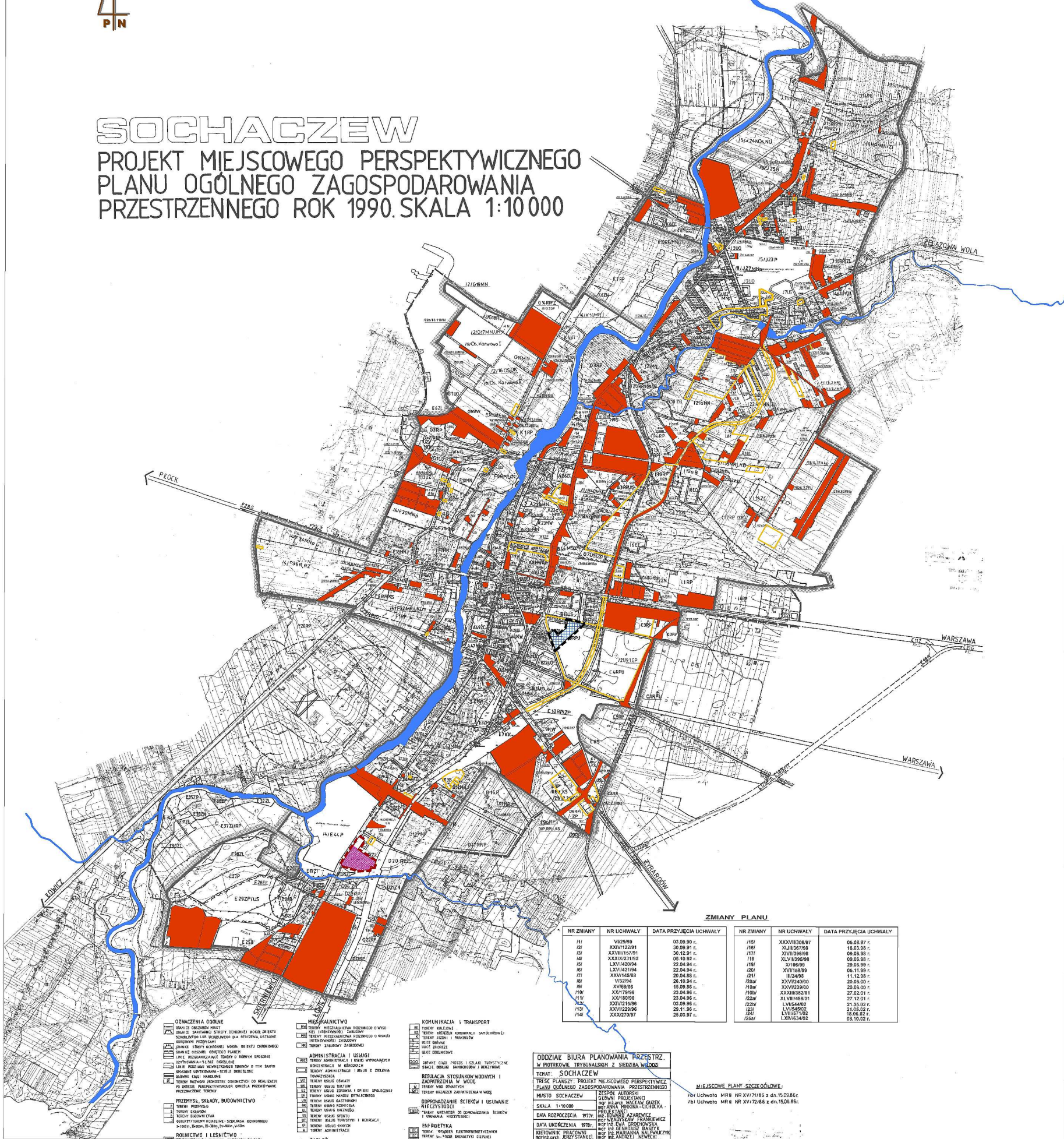
SOCHACZEW

STUDIUM UWARUNKWAŃ I KIERUNKÓW ZAGOSPODAROWANIA PRZESTRZENNEGO

SKALA 1 : 25 000

UWARUNKOWANIA ZAGOSPODAROWANIA PRZESTRZENNEGO

MIEJSCOWY PLAN ZAGOSPODAROWANIA PRZESTRZENNEGO



- granice miasta
- rzeki
- miejscowy plan zagospodarowania przestrzennego uchwalony przed 01.01.1995 r.
- miejscowy plan zagospodarowania przestrzennego uchwalony po 01.01.1995 r.
- miejscowy plan zagospodarowania przestrzennego w trakcie sporządzania

Legenda zmiany studium

- granica zmiany studium
- Miejscowy plan zagospodarowania przestrzennego miasta Sochaczew dla terenu położonego przy ulicy Olimpijskiej (Uchwała Nr XXVII/296/17 Rady Miejskiej w Sochaczewie z dnia 23.06.2017 r.)

Legenda zmiany nr 2 studium

- granica zmiany studium
- Miejscowy plan zagospodarowania przestrzennego miasta Sochaczew (Uchwała Nr LV/490/06 Rady Miejskiej w Sochaczewie z dnia 21 lutego 2006 r.)

ZMIANY PLANU

NR ZMIANY	NR UCHWAŁY	DATA PRZYJĘCIA UCHWAŁY	NR ZMIANY	NR UCHWAŁY	DATA PRZYJĘCIA UCHWAŁY
1/1	V/28/89	03.09.89 r.	1/5	XXXVIII/208/97	05.05.97 r.
2/1	XXVII/22/91	20.09.91 r.	2/2	XLI/267/98	15.03.98 r.
3/1	XXVIII/57/91	30.12.91 r.	3/17	XXVI/356/98	09.05.98 r.
4/1	XXXI/21/92	02.10.92 r.	4/1	XLV/365/98	09.05.98 r.
5/1	LXVI/420/94	22.04.94 r.	5/1	XI/98/99	28.05.99 r.
6/1	LXVIII/194	22.04.94 r.	6/1	XXVI/160/99	05.11.99 r.
7/1	XXVI/145/88	20.04.88 r.	7/1	II/24/98	11.12.98 r.
8/1	V/23/88	25.10.84 r.	7/2a	XXVI/248/00	20.05.00 r.
9/1	XV/6/86	15.09.86 r.	7/2b	XXVI/238/00	20.05.00 r.
10/1	XXI/77/96	23.04.96 r.	10/1	XXX/382/01	27.02.01 r.
11/1	XVI/80/96	23.04.96 r.	12/1	XLV/448/01	27.12.01 r.
12/1	XXIV/215/96	03.09.96 r.	12/2a	LVI/544/02	21.05.02 r.
13/1	XXV/20/96	23.11.96 r.	13/1	LVI/545/02	21.05.02 r.
14/1	XXX/270/97	25.03.97 r.	14/1	LVI/547/02	18.06.02 r.
			15/1	LXVI/340/02	05.10.02 r.

- OZNACZENIA OGÓLNE**
- teren zabudowy mieszkaniowej
 - teren zabudowy usługowej
 - teren zabudowy przemysłowej
 - teren zabudowy handlowo-usługowej
 - teren zabudowy rekreacyjnej
 - teren zabudowy sportowej
 - teren zabudowy kulturalnej
 - teren zabudowy administracyjnej
 - teren zabudowy publicznej
 - teren zabudowy innej
 - teren zielony
 - teren wodny
 - teren rolny
 - teren leśny
 - teren przyrodniczy
 - teren o znaczeniu krajoznawczym
 - teren o znaczeniu historycznym
 - teren o znaczeniu archeologicznym
 - teren o znaczeniu przyrodniczym
 - teren o znaczeniu kulturowym
 - teren o znaczeniu przyrodniczym
 - teren o znaczeniu kulturowym
 - teren o znaczeniu przyrodniczym
 - teren o znaczeniu kulturowym
- PRZEZNACZENIE TERENÓW**
- teren zabudowy mieszkaniowej
 - teren zabudowy usługowej
 - teren zabudowy przemysłowej
 - teren zabudowy handlowo-usługowej
 - teren zabudowy rekreacyjnej
 - teren zabudowy sportowej
 - teren zabudowy kulturalnej
 - teren zabudowy administracyjnej
 - teren zabudowy publicznej
 - teren zabudowy innej
 - teren zielony
 - teren wodny
 - teren rolny
 - teren leśny
 - teren przyrodniczy
 - teren o znaczeniu krajoznawczym
 - teren o znaczeniu historycznym
 - teren o znaczeniu archeologicznym
 - teren o znaczeniu przyrodniczym
 - teren o znaczeniu kulturowym
- KOMUNIKACJA I TRANSPORT**
- linia kolejowa
 - linia drogowo-komunikacyjna
 - linia drogowo-usługowa
 - linia drogowo-rekreacyjna
 - linia drogowo-sportowa
 - linia drogowo-kulturalna
 - linia drogowo-administracyjna
 - linia drogowo-publiczna
 - linia drogowo-inna
 - linia kolejowa
 - linia drogowo-komunikacyjna
 - linia drogowo-usługowa
 - linia drogowo-rekreacyjna
 - linia drogowo-sportowa
 - linia drogowo-kulturalna
 - linia drogowo-administracyjna
 - linia drogowo-publiczna
 - linia drogowo-inna
- REGULACJA STOSUNKÓW WODNYCH I ZAPOTRZEBIENIA W WODĘ**
- linia wodociągowa
 - linia kanalizacyjna
 - linia wodociągowa
 - linia kanalizacyjna
- ODDZIAŁ BIURA PLANOWANIA PRZESTRZNI**
- TEMA: SOCHACZEW
- PROJEKT MIEJSCOWEGO PERSPEKTYWICZNEGO PLANU OGÓLNEGO ZAGOSPODAROWANIA PRZESTRZENNEGO
- SKALA 1:10 000
- DATA UJĘCIA DO PLANU: 1997
- DATA UJĘCIA DO PLANU: 1997
- DATA UJĘCIA DO PLANU: 1997

SOCHACZEW

STUDIUM UWARUNKWAŃ
I KIERUNKÓW ZAGOSPODAROWANIA
PRZESTRZENNEGO

SKALA 1 : 25 000

POLITYKA PRZESTRZENNA

KIERUNKI ZAGOSPODAROWANIA

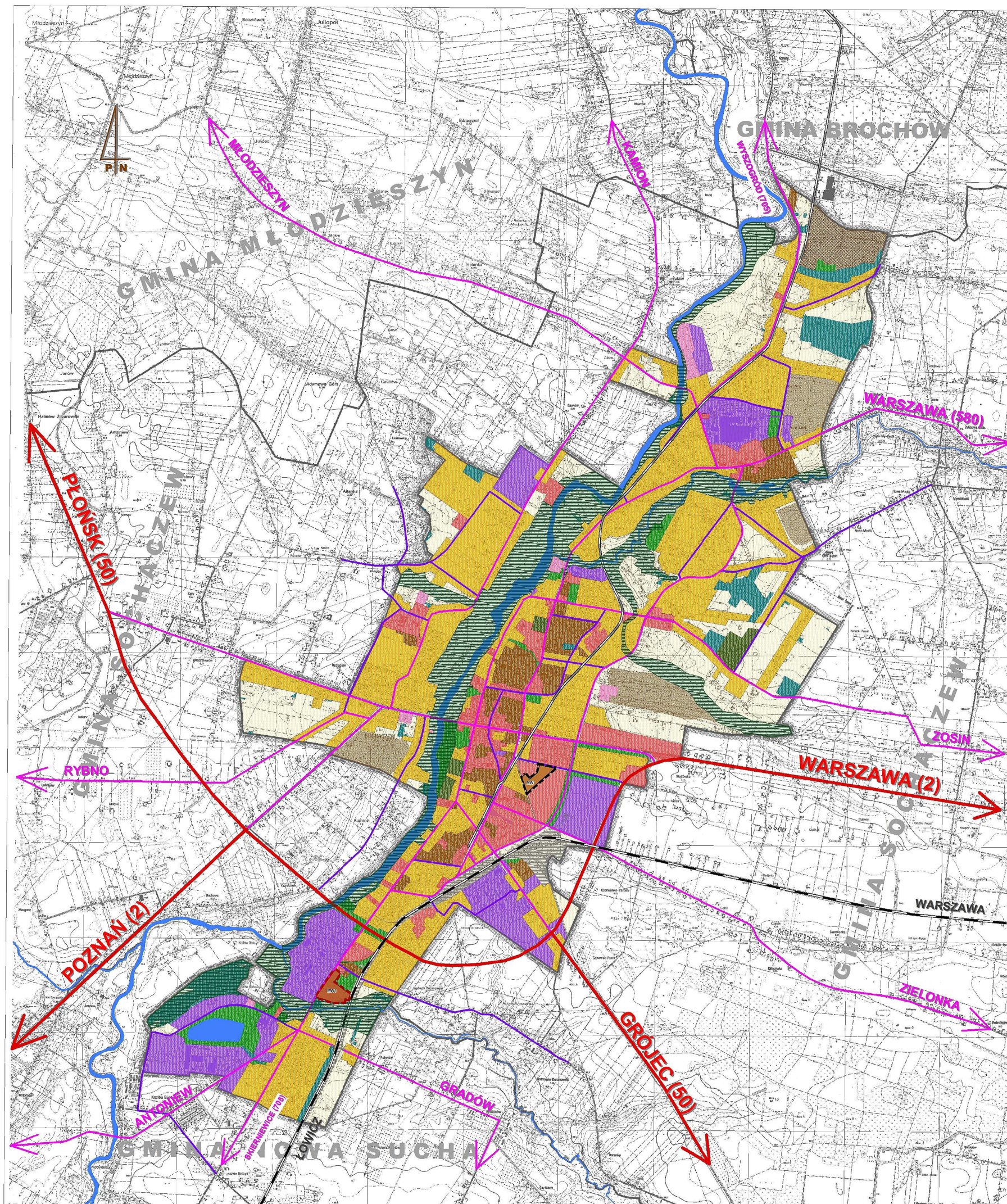
- granice miasta i gmin sąsiednich
- rzeki i zbiorniki wodne
- linia kolejowa E20 oraz inne tereny kolejowe
- kolej wąskotorowa
- ulice główne
- ulice zbiorcze
- ulice lokalne
- tereny zabudowy mieszkaniowej wielorodzinnej
- tereny zabudowy mieszkaniowej jednorodzinnej
- wielofunkcyjna zabudowa usługowa
- tereny koncentracji zabudowy produkcyjno-usługowej
- tereny infrastruktury technicznej
- tereny eksploatacji surowców mineralnych
- zielen miejska
- tereny leśne
- cmentarze
- korytarze i ciągi ekologiczne
- rolnicza przestrzeń produkcyjna objęta szczególną ochroną
- tereny zabudowy zagrodowej i ekstensywnego rolnictwa

Legenda zmiany studium

- granica zmiany studium
- MW – tereny zabudowy mieszkaniowej wielorodzinnej

Legenda zmiany nr 2 studium

- granica zmiany studium
- MW1 – teren zabudowy mieszkaniowej wielorodzinnej



układ współrzędnych: PL-1992

mapa topograficzna pochodzi z wojewódzkiego zasobu
godezyjnego i kartograficznego
(Marszałek Województwa Mazowieckiego)

0 500 1 000 1 500 2 000
m

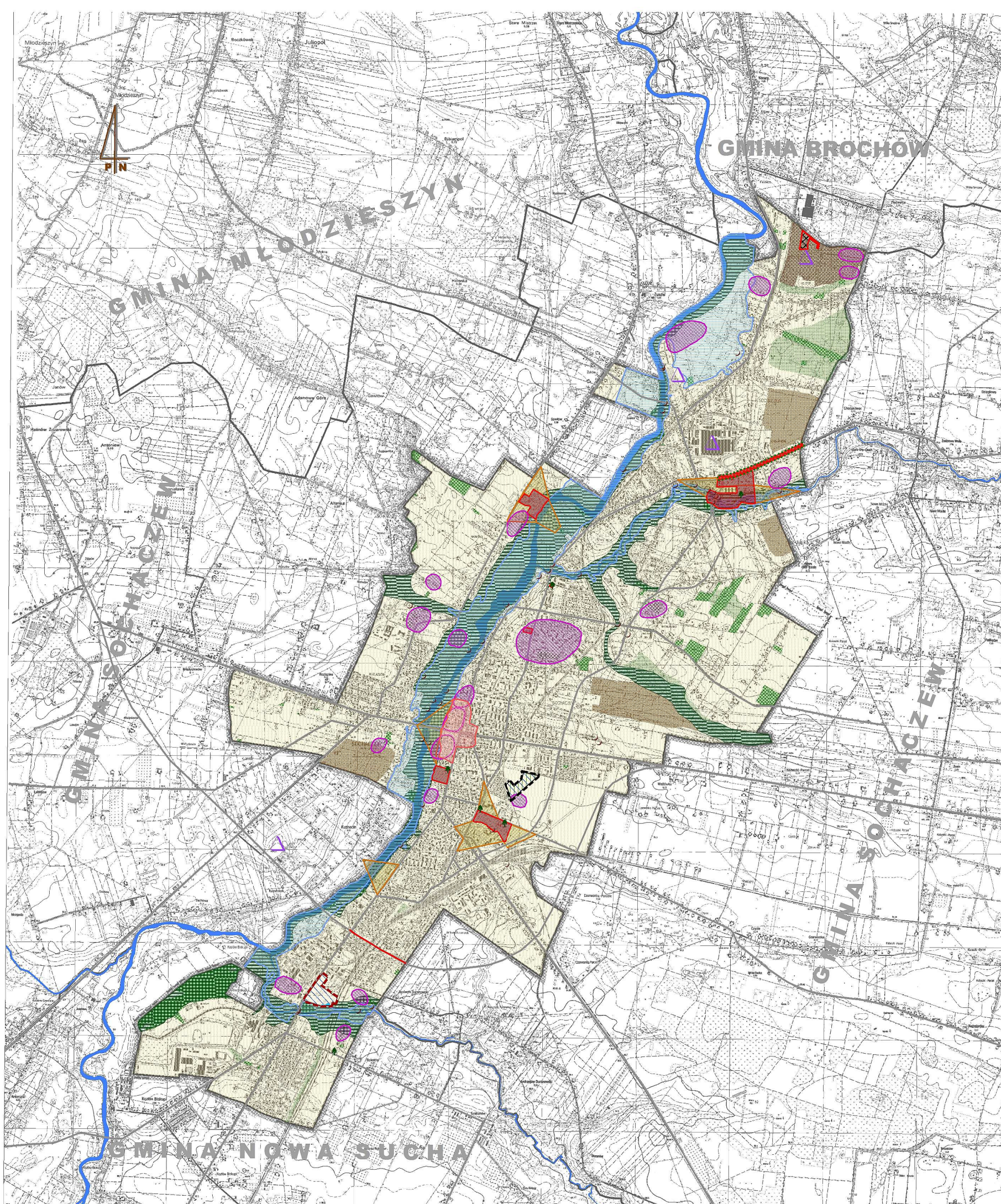
SOCHACZEW

STUDIUM UWARUNKWAŃ
I KIERUNKÓW ZAGOSPODAROWANIA
PRZESTRZENNEGO

SKALA 1 : 25 000

POLITYKA PRZESTRZENNA

OCHRONA ŚRODOWISKA PRZYRODNICZEGO
I DÓBR KULTURY



- granice miasta i gmin sąsiednich
- rzeki
- korytarze i ciągi ekologiczne
- obszary szczególnej ochrony rolniczej przestrzeni produkcyjnej
- lasy chronione
- preferowane dolesienia
- wymagane inwestycje w zakresie ochrony wód powierzchniowych
- tereny eksploatacji surowców mineralnych
- tereny zagrożenia powodziowego
- △ wymagane przedsięwzięcia rekultywacyjne
- ♣ pomniki przyrody
- ważne przedsięwzięcia ochrony przed hałasem komunikacyjnym
- obszar szczególnej ochrony tożsamości kulturowej
- chronione obiekty kulturowe
- wymagane strefy ekspozycji zabytków
- stanowiska archeologiczne
- chroniona aleja zabytkowa

Legenda zmiany studium

- granica zmiany studium
- stanowisko archeologiczne
- Główny Zbiornik Wód Podziemnych nr 215 i 2151
- obszar zasobowy wód termalnych

Legenda do zmian wprowadzonych przez zarządzenie zastępcze Wojewody Mazowieckiego z dnia 16 grudnia 2022 r.

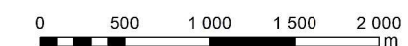
- obszar udokumentowanych złóż kopalin
- Plecewice III – złoża surowców ilastych ceramiki budowlanej – ily; nr MIDAS: 20022 IB

Legenda zmiany nr 2 studium

- granica zmiany studium
- obszar szczególnego zagrożenia powodzią (q=1%)
- obszar zagrożenia powodzią (q=0,2%)
- Główny Zbiornik Wód Podziemnych nr 215 i 2151

układ współrzędnych: PL-1992

mapa topograficzna pochodzi z wojewódzkiego zasobu
godezyjnego i kartograficznego
(Marszałek Województwa Mazowieckiego)



SOCHACZEW

STUDIUM UWARUNKWAŃ
I KIERUNKÓW ZAGOSPODAROWANIA
PRZESTRZENNEGO

SKALA 1 : 25 000

POLITYKA PRZESTRZENNA

KIERUNKI PRZEKSZTAŁCENIA
UKŁADU KOMUNIKACYJNEGO

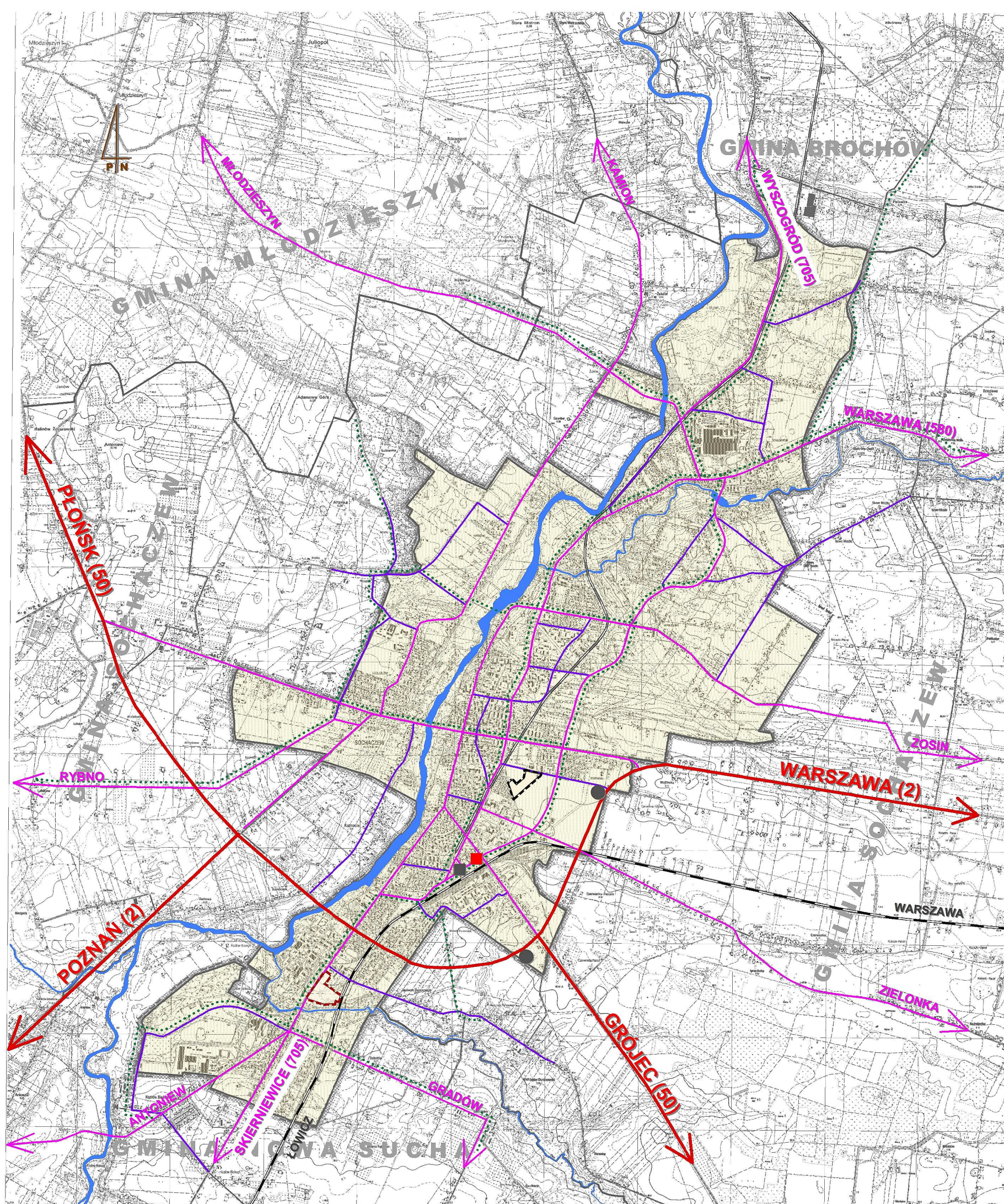
- granice miasta i gmin sąsiednich
- rzeki
- ulice główne
- ulice zbiorcze
- ulice lokalne
- ścieżki rowerowe
- linia kolejowa E20
- kolej wąskotorowa
- strategiczne parkingi i Miejsca Obsługi Podróżnych
- dworzec kolejowy
- dworzec autobusowy

Legenda zmiany studium

- granica zmiany studium

Legenda zmiany nr 2 studium

- granica zmiany studium



układ współrzędnych: PL-1992

mapa topograficzna pochodzi z wojewódzkiego zasobu
godezyjnego i kartograficznego
(Marszałek Województwa Mazowieckiego)

0 500 1 000 1 500 2 000
m

SOCHACZEW

STUDIUM UWARUNKWAŃ
I KIERUNKÓW ZAGOSPODAROWANIA
PRZESTRZENNEGO

SKALA 1 : 25 000

POLITYKA PRZESTRZENNA

INFRASTRUKTURA TECHNICZNA

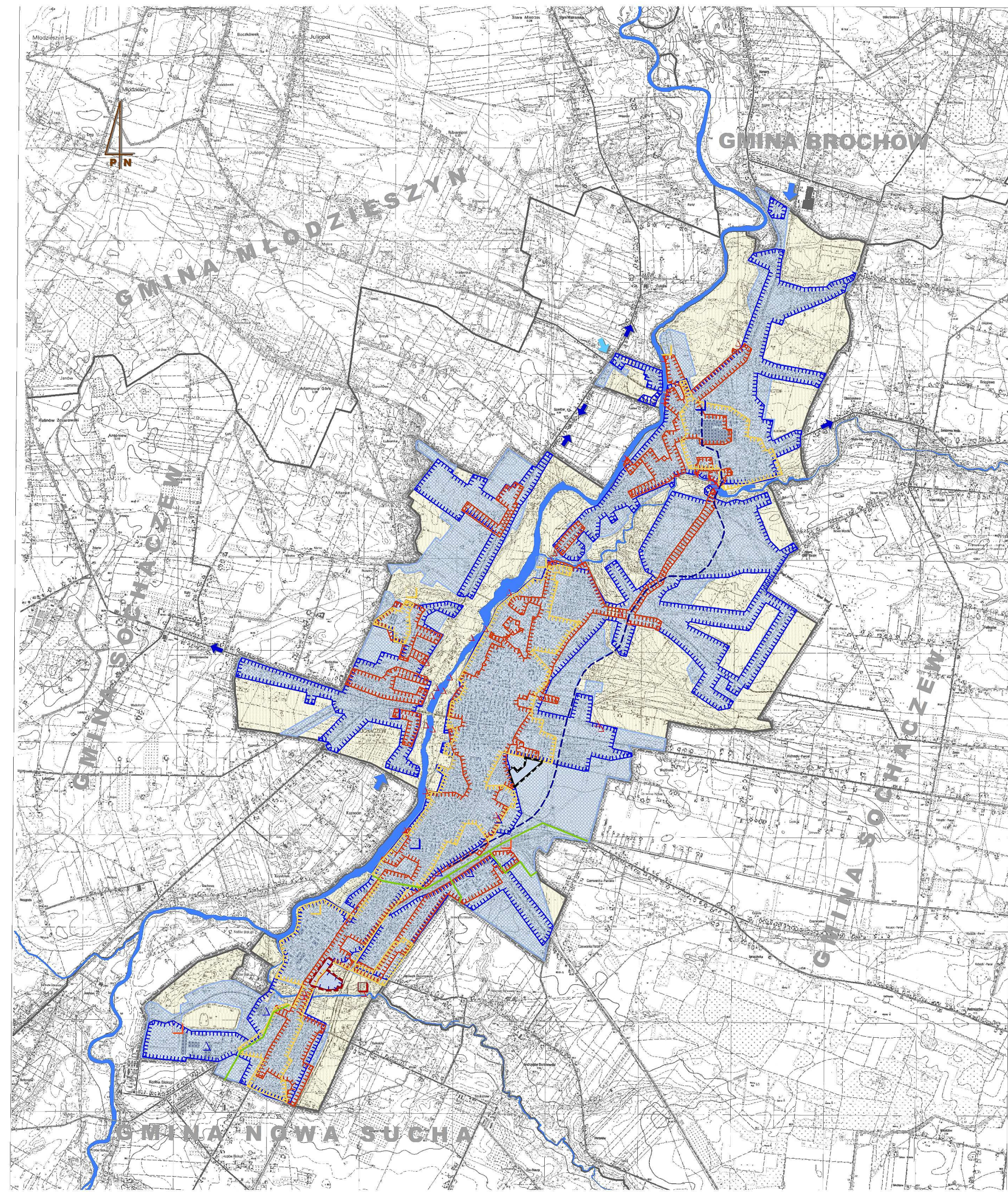
- granice miasta i gmin sąsiednich
- rzeki
- Zasiegi obsługi w zakresie istniejących sieci:
 - wodociągowej
 - kanalizacji deszczowej
 - kanalizacji sanitarnej
 - postulowana "wschodnia" magistrala wodociągowa
- docelowe obszary objęte scentralizowaną gospodarką wodno-ściekową
- granice zlewni poszczególnych kolektorów
- zakładowe ujęcia wody
- komunalne stacje uzdatniania wody
- istniejące pobory wody surowej spoza miasta
- projektowane pobory wody surowej spoza miasta
- przesyły wody uzdatnionej poza miasto
- istniejące oczyszczalnie ścieków do adaptacji
- istniejące oczyszczalnie ścieków przewidywane do rozbudowy na potrzeby komunalne
- potencjalne nowe lokalizacje oczyszczalni ścieków
- najpilniejsze inwestycje w zakresie kanalizacji deszczowej

Legenda zmiany studium

- granica zmiany studium
- zasięg obsługi w zakresie istniejącej sieci wodociągowej
- docelowe obszary objęte scentralizowaną gospodarką wodno-ściekową

Legenda zmiany nr 2 studium

- granica zmiany studium
- zasięg obsługi w zakresie istniejącej sieci kanalizacji sanitarnej
- zasięg obsługi w zakresie istniejącej sieci kanalizacji deszczowej
- zasięg obsługi w zakresie istniejącej sieci wodociągowej
- docelowe obszary objęte scentralizowaną gospodarką wodno-ściekową



układ współrzędnych: PL-1992

mapa topograficzna pochodzi z wojewódzkiego zasobu
godezyjnego i kartograficznego
(Marszałek Województwa Mazowieckiego)



SOCHACZEW

STUDIUM UWARUNKWAŃ
I KIERUNKÓW ZAGOSPODAROWANIA
PRZESTRZENNEGO

SKALA 1 : 25 000

POLITYKA PRZESTRZENNA

INSTRUMENTALIZACJA
POLITYKI PRZESTRZENNEJ

Elementy polityki przestrzennej
Państwa

- drogi krajowe: nr 2 i nr 50
- linia kolejowa E20
- obiekty krajowej sieci elektroenergetycznej

Elementy polityki przestrzennej
Województwa Mazowieckiego

- obiekty regionalnej sieci elektroenergetycznej
- projektowany gazociąg regionalny
- drogi wojewódzkie
- program specjalny "Renaturalizacja rzeki Bzury"

Elementy lokalnej polityki
przestrzennej

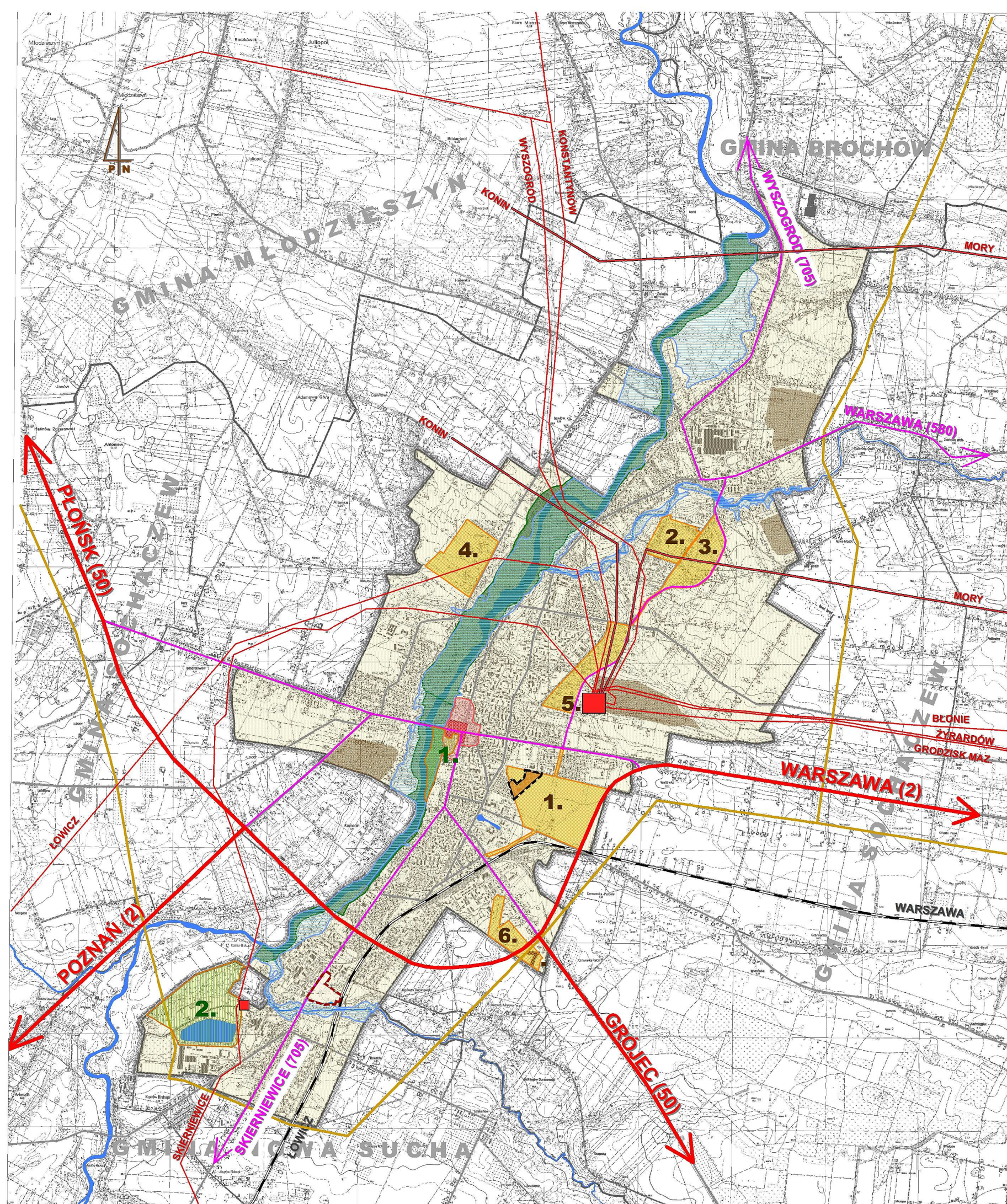
- obszary obligatoryjnego sporządzania planów miejscowych
- obszar szczególnej ochrony tożsamości kulturowej miasta program specjalny "Rewaloryzacja Centrum Sochaczewa"
- programy specjalne terenów rekreacyjno-wypoczynkowych "Nad Bzurą" i "Boryszewski Raj"
- szczególne warunki zagospodarowania związane z zagrożeniem powodziowym
- zakaz zabudowy związany z ochroną rolniczej przestrzeni produkcyjnej

Legenda zmiany studium

- granica zmiany studium
- obszar obligatoryjnego sporządzenia planu miejscowego

Legenda zmiany nr 2 tudium

- granica zmiany studium
- szczególne warunki zagospodarowania związane z zagrożeniem powodziowym



układ współrzędnych: PL-1992

mapa topograficzna pochodzi z wojewódzkiego zasobu
godezyjnego i kartograficznego
(Marszałek Województwa Mazowieckiego)

0 500 1 000 1 500 2 000
m