
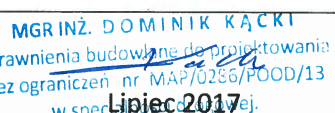



Inwestor:	Gmina Miasta Sochaczew Ul. 1 Maja 16, 96-500 Sochaczew; tel. 46 862 22 35 fax. 46 862 26 02 http://www.sochaczew.pl	 Umowa z dnia 22.12.2016r.
Jednostka Projektowa:	A4 PROJEKT Pracownia Projektowa Dominik Kącki Oś. Widokowe 13/11, 32-540 Trzebinia tel./fax 32 739 08 93, 32 739 05 87 mail: biuro@a4projekt.com.pl	A4 PROJEKT PRACOWNIA PROJEKTOWA

Rodzaj Opracowania:	PROJEKT WYCINKI	
Zamierzenie Budowlane:	PRZEBUDOWA DRÓG GMINNYCH UL. 15 SIERPNIĄ (km lok. 0+935.00 do km 1+538.19) I UL. LICEALNEJ (km lok. 0+000.00 do km 0+379.00) w SOCHACZEWIE.	
Nr tomu / Przedmiot opracowania:	1.5	BUDOWA UKŁADU DROGOWEGO I ROBOTY TOWARZYSZĄCE
Adres Budowli	Dz. Nr 1716/3, 1820, 1969, 1968, 1983, 1931/5, 2941/8, 1968, 2084, 2097, 1716/2, miasto i gmina Sochaczew powiat: Sochaczewski województwo: Mazowiecki	

Funkcja:	Imię i Nazwisko	Nr uprawnień, Specjalność	Podpis
Główny Projektant:	mgr inż. Dominik KĄCKI	MAP/00286/POOD/13 drogowa	 MGR INŻ. DOMINIK KĄCKI uprawnienia budowlane do projektowania bez ograniczeń nr MAP/00286/POOD/13 w specjalności drogowej. Lipiec 2017
Opracował:	mgr inż. Mariusz LIBURA		 Lipiec 2017

EGZ. 1

A4 PROJEKT
Pracownia Projektowa - inż. bud. Drogi
os. Widokowe 13/11, 32-540 Trzebinia
NIP: 628-207-39-11, REGON: 142012100
Konto PKO BP. 54 1020 2384 0000 0000 0000
T. 032 739 08 93

OPIS TECHNICZNY

INWESTOR:

URZĄD MIEJSKI W SOCHACZEWIE
UL. 1 MAJA 16, 96-500 SOCHACZEW

TEMAT:

PROJEKT WYCINKI DLA ZADANIA:

„PRZEBUDOWA DRÓG GMINNECH UL. 15 SIERPNIA I UL. LICEALNEJ W SOCHACZEWIE.”

LOKALIZACJA:

DZ. NR UL. LICEALNA I UL. 15 SIERPNIA
M. SOCHACZEW

STADIUM I ZAKRES:

OPIS TECHNICZNY

PROJEKTANT:

mgr inż. **Dominik KĄCKI**
upr. nr MAP/0286/POOD/13
spec. drogowa

OPRACOWANIE:

mgr inż. **Mariusz LIBURA**

SPIS TREŚCI:

1. PODSTAWA I PRZEDMIOT OPRACOWANIA.....	3
2. OPIS STANU ISTNIEJĄCEGO.....	3
3. STAN PROJEKTOWANY	3
4. ISTNIEJĄCY DRZEWOSTAN PRZEZNACZONY DO WYCINKI	4

1. PODSTAWA I PRZEDMIOT OPRACOWANIA

Opracowanie wykonane jest na podstawie umowy zawartej pomiędzy Inwestorem, a A4 PROJEKT Pracownia Projektowa, os. Widokowe 13/11, 32-540 Trzebinia.

Zakres wniosku dotyczy inwestycji polegającej na: "PRZEBUDOWIE DRÓG GMINNYCH UL. 15 SIERPNIA I UL. LICEALNEJ" Inwestycja zlokalizowana na terenie działek nr 1716/3, 1820, 1969, 1968, 1983, 1931/5, 2941/8, 1968, 2084, 2097, 1716/2 w m. Sochaczew.

2. OPIS STANU ISTNIEJĄCEGO

Przedmiotowa działki, na terenie których, planowana jest inwestycja budowlana posiadają numery ewidencyjne: 1716/3, 1820, 1969, 1968, 1983, 1931/5, 2941/8, 1968, 2084, 2097, 1716/2 w m. Sochaczew.

Teren przedmiotowej inwestycji zlokalizowany jest w Gminie Sochaczew, przy drogach gminnych: ul. 15 Sierpnia i ul. Licealnej. Rejon inwestycji to płaski teren. Istniejących zabudowania zlokalizowane są w bezpośrednim sąsiedztwie przedmiotowej dróg gminnych.

ul. Licealna: droga ta posiada jezdnię o zmiennej szerokości (ok. 7.00 – 7.60m). Wzdłuż drogi gminnej zlokalizowany jest obustronny chodnik dla pieszych szer. ~2.00-2.50m. Odwodnienie pasa drogowego odbywa się powierzchniowo poprzez istniejące wpusty deszczowe i kanalizację deszczową zlokalizowaną w jezdni drogi gminnej.

ul. 15 Sierpnia: droga ta posiada jezdnię o zmiennej szerokości (ok. 7.00 – 7.60m). Wzdłuż drogi gminnej zlokalizowany jest obustronny chodnik dla pieszych szer. ~2.00-3.00m. Odwodnienie pasa drogowego odbywa się powierzchniowo poprzez istniejące wpusty deszczowe i kanalizację deszczową zlokalizowaną w jezdni drogi gminnej. W związku z planowaną inwestycją konieczna jest wycinka istniejącego drzewostanu.

Na odcinku przebudowywanej ulicy występują drzewa, natomiast brak jest krzewów. Przewidziane drzewa do wycinki (zinwentaryzowano 35 drzew) znajdują się w istniejącym pasie drogowym i są zlokalizowane w kolizji z projektowaną inwestycją.

Projektowana wycinka drzew przeprowadzona będzie poza okresem rozrodczym zwierząt, w okresie od listopada do końca lutego.

Inwentaryzację drzew przedstawiono na załączonym planie zagospodarowania terenu. Do wyrębu w projekcie przewidziano wszystkie wymienione drzewa.

3. STAN PROJEKTOWANY

Całość inwestycji znajduje się na terenie gminy Sochaczew i obejmuje obszar granicy pasa drogowego dróg gminnych ul. Licealnej i ul. 15 Sierpnia. Ukształtowanie podłużne i poprzeczne projektowanego układu komunikacyjnego zostało dostosowane do stanu istniejącego terenu.

Zakres inwestycji zgodnie z Ustawą z dnia 7 lipca 1994 Prawo Budowlane (Dz. U. z 2016 r. poz. 290, 961, 1165, 1250, 2255.) obejmuje:

- Przebudowa dróg gminnych:
 - ul. Licealna - w km 0+000.00 do 0+379.00 (km lok. przyjęty do celów projektowych)
 - ul. 15 Sierpnia - w km 0+935.00 do 1+538.19 (km lok. przyjęty do celów projektowych)
- budowę chodnika dla pieszych – szerokość 2.00-2.50m
- budowę ścieżki rowerowej - szerokość 2.00m (pasa rowerowego wyznaczonego na jezdni szer. 1.50m)
- przebudowę kanalizacji deszczowej: z włączeniem do istniejącej kanalizacji w km 1+550.96
 - studzienki kanalizacyjne ϕ 1200
 - wpusty deszczowe ϕ 500

- o kolektor kanalizacji PVC ϕ 500 (studzienki), PVC ϕ 200 (wpusty deszczowe),

Zakres zgodny z (art. 29 ust. 1 pkt 11) Ustawą z dnia 7 lipca 1994 Prawo Budowlane (Dz. U. z 2016 r. poz. 290, 961, 1165, 1250, 2255.) nie wymagający zgłoszenia:

- budowę zatok parkingowych
- budowa oraz przebudowa zjazdów przedmiotowych dróg gminnych (ul. Licealna i ul. 15 Sierpnia)

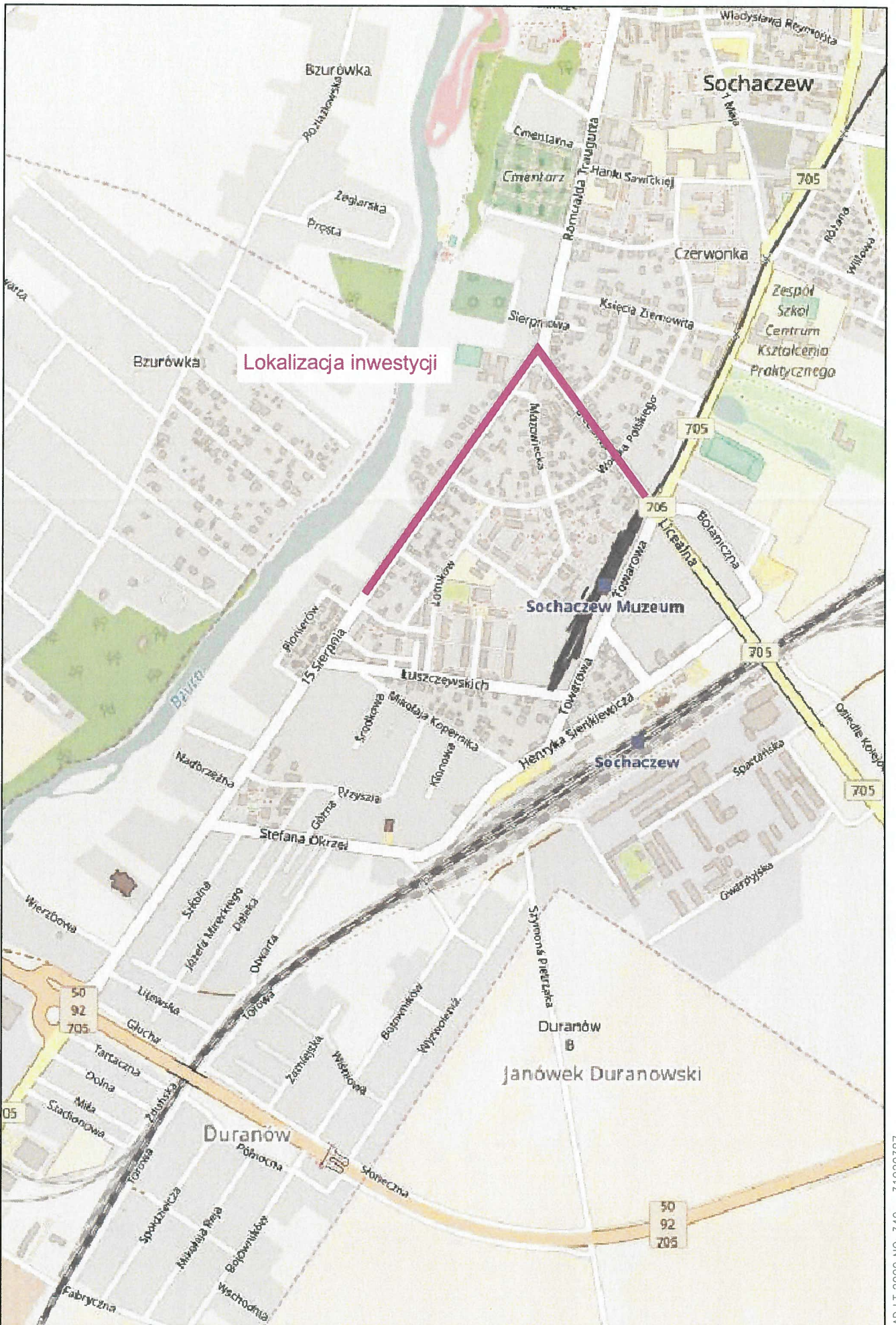
4. ISTNIEJĄCY DRZEWOSTAN PRZEZNACZONY DO WYCINKI

NR-1	LIPA	-obw.= 45 cm;
NR-2	LIPA	-obw.= 163 cm;
NR-3	KLON JESIONOLISTNY	-obw.= 24 cm;
NR-4	LIPA	-obw.= 130 cm;
NR-5	LIPA	-obw.= 160 cm;
NR-6	LIPA	-obw.= 155 cm;
NR-7	LIPA	-obw.= 146 cm;
NR-8	JARZĄB SZWEDZKI	-obw.= 74 cm;
NR-9	JARZĄB POSPOLITY	-obw.= 24 cm;
NR-10	JARZĄB POSPOLITY	-obw.= 25 cm;
NR-11	LIPA	-obw.= 25 cm;
NR-12	LIPA SZEROKOLISTNA	-obw.= 34 cm;
NR-13	JARZĄB SZWEDZKI	-obw.= 60 cm;
NR-14	KLON POSPOLITY	-obw.= 158 cm;
NR-15	LIPA	-obw.= 35 cm;
NR-16	LIPA	-obw.= 38 cm;
NR-17	LIPA	-obw.= 129 cm;
NR-18	KLON POSPOLITY	-obw.= 140 cm;
NR-19	KLON POSPOLITY	-obw.= 168 cm;
NR-20	KLON POSPOLITY	-obw.= 180 cm;
NR-21	JARZĄB POSPOLITY	-obw.= 35 cm;
NR-22	JARZĄB POSPOLITY	-obw.= 40 cm;
NR-23	JARZĄB POSPOLITY	-obw.= 25 cm;
NR-24	JARZĄB POSPOLITY	-obw.= 37 cm;
NR-25	JARZĄB POSPOLITY	-obw.= 35 cm;
NR-26	JARZĄB POSPOLITY	-obw.= 43 cm;
NR-27	JARZĄB POSPOLITY	-obw.= 26 cm;
NR-28	JARZĄB POSPOLITY	-obw.= 33 cm;
NR-29	LIPA	-obw.= 145 cm;
NR-30	JARZĄB POSPOLITY	-obw.= 30 cm;
NR-31	KLON JESIONOLISTNY	-obw.= 34 cm;
NR-32	KLON JESIONOLISTNY	-obw.= 20 cm;
NR-33	JARZĄB POSPOLITY	-obw.= 43 cm;
NR-34	JARZĄB POSPOLITY	-obw.= 50 cm;
NR-35	JARZĄB POSPOLITY	-obw.= 46 cm;

Autor opracowania:

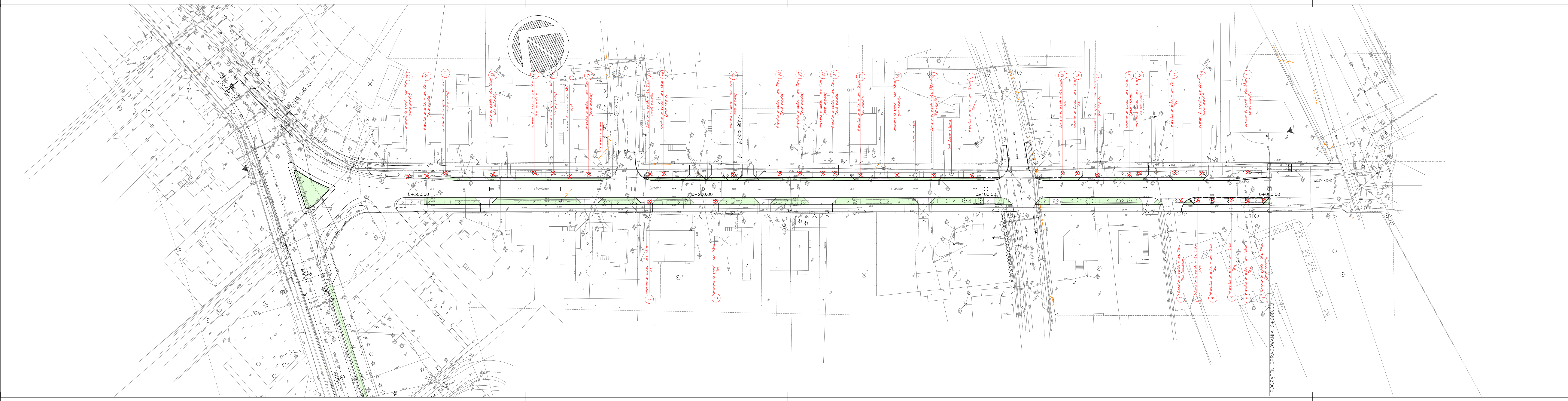


mgr inż. Dominik KAČKI



Lokalizacja inwestycji

Nazwa rysunku:	ORIENTACJA	Nr rys: D – 1.0	Skala: 1:500
Kopiowanie w całości lub części i udostępnienie osobom trzecim bez naszej zgody jest prawnie zabronione		Chrzanów, marzec – 2017	



- - - - - PROJEKTOWANA OŚ DRÓGI
 - - - - - PROJEKTOWANY KRANIECZNIK BETONOWY – WYSOKI
 - - - - - PROJEKTOWANY KRANIECZNIK BETONOWY – NISKI
 - - - - - PROJEKTOWANE OBRZEŻE BETONOWE
 - ✗ - ISTNIEJĄCY DRZEWOSTAW DO WYCINKI
 - - TERENU ZIELOWE
- Oznaczenia elementów istniejących:
- - - - - istniejąca sieć energetyczna
 - - - - - istniejąca sieć gazowa
 - - - - - istniejąca sieć kanalizacyjna
 - - - - - istniejąca sieć wodociągowa
 - - - - - istniejąca sieć teletechniczna
 - - - - - zabezpieczenie istn. infrastruktury technicznej – tura ochronna

Inwestor: URZĄD MIEJSKI W SOCHACZEWIE 96-500 Sochaczew, ul. 1 maja 16		Jednostka projektowa:  A4 PROJEKT PRACOWNIA PROJEKTOWA 32-500 Trzebinia, os. Wiskowe 13/11	
Nazwa obiektu budowlanego: PRZEBUDOWA DRÓG GMINNYCH UL. 15 SIERPANIA I LICEALNEJ W SOCHACZEWIE.			
Adres obiektu budowlanego:	Miejscowość: Sochaczew	Powiat: Sochaczewski	Województwo: Mazowieckie
Branża:	DROGOWA		
Funkcja:	Imię i nazwisko:	Nr uprawnień i specjalizacja:	Podpis:
projektant: opracował:	mgr inż. Dominik KAČKI mgr inż. Mariusz LIBURA		upr. nr MAP/0286/POOD/13 specjalność: drog 
Nazwa rysunku:	PLAN SYTUACYJNY – WYCINKA	Nr rys.: W – 1.0	Skala: 1:500
Wskopiowanie w całości lub części i udostępnienie osobom trzecim bez naszej zgody jest prawnie zabronione			Chrzanów, luty – 2017r.

L1CENKAR-AUTOCAD LT 2009 NO. 349 - 31020387