

SOCHACZEW

STUDIUM UWARUNKWAŃ
I KIERUNKÓW ZAGOSPODAROWANIA
PRZESTRZENNEGO

SKALA 1 : 25 000

UWARUNKOWANIA
ZAGOSPODAROWANIA PRZESTRZENNEGO
ZIELEŃ MIEJSKA

— granice miasta
i gmin sąsiednich
— rzeki

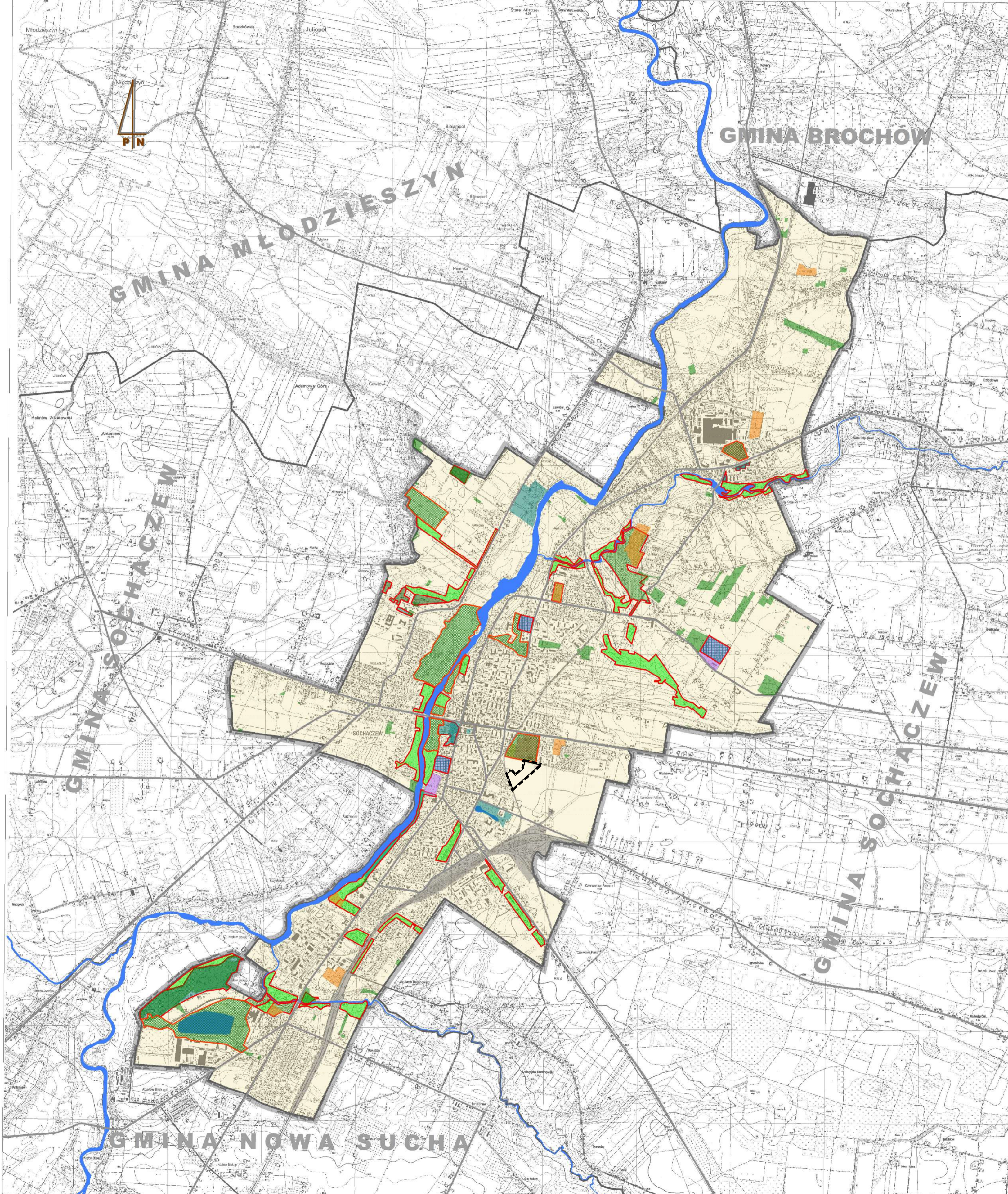
Tereny przeznaczone
w miejscowym planie
zagospodarowania
przestrzennego pod :

— ogrody działkowe
— zieleni parkową
— lasy
— zieleni nieurządzonej
— sport i turystykę
— cmentarze

Tereny istniejących:
— ogrodów działkowych
— zieleni parkowej
— lasów
— sportu i rekreacji
— cmentarzy

Legenda zmiany studium

— granica zmiany studium



0 500 1 000 1 500 2 000 m